

تعميم رقم (ح) لسنة ٢٠١٧م

المحترم
المحترم
المحترمين
المحترمين
المحترمين
المحترمين

الفاضل / د . مدير عام المستشفى السلطاني
الفاضل / د . مدير عام مستشفى خوله
الأفاضل / مدراء العموم / مدراء الدوائر بديوان عام الوزارة
الأفاضل / مدراء عموم الخدمات الصحية بالمحافظات
الأفاضل / المدراء التنفيذيين للمستشفيات المدارة ذاتيا
الأفاضل / عمداء المعاهد الصحية
السلام عليكم ورحمة الله وبركاته... وبعد ،،،

م . الاجازات الدراسية لمرحلتى البكالوريوس والماجستير للعام الدراسي ٢٠١٧ / ٢٠١٨م

في ظل سعي الوزارة الدائم لتنمية وتطوير الموارد البشرية لرفع وتحسين مستوى الكفاءة في الوزارة وبعد اعتماد اللجنة المركزية للبعثات والمنح والاعانات الدراسية المعايير والشروط الخاصة بالاجازات الدراسية للعام ٢٠١٦ / ٢٠١٧م يسر المديرية العامة لتنمية الموارد البشرية الاعلان عن الاجازات الدراسية للعام الدراسي ٢٠١٧ / ٢٠١٨م لمرحلتى البكالوريوس والماجستير وفقاً للتخصصات الموضحة بالمرفق .

راجين التكرم بالاعلان عن هذه الفرص بين الموظفين العاملين بكافة الجهات التابعة لكم وذلك وفقاً للأجراءات الواردة في لائحة الاجراءات الداخلية للبعثات والمنح والاجازات الدراسية والتدريب لموظفي وزارة الصحة الصادره بالقرار الوزاري رقم (٢٠١٢ / ٦٥) وكذلك اللائحة التنظيمية للشئون الوظيفية لشاغلي الوظائف الطبية والوظائف الطبية المساعدة الصادره بالقرار الوزاري رقم (٢٠١٤ / ١٦) .

أملين أن تصلنا ترشيحاتكم في موعد أقصاه ٢٠ / ٠٥ / ٢٠١٧م

وتفضلوا بقبول فائق الاحترام والتقدير

حمود بن محمد بن راشد الغروصي
المدير العام



صادر في : ٧ / جمادى الثانية
الموافق : ٦ / مارس / ٢٠١٧م

نسخه مع التحية الى :

المحترم
الفاضل / رئيس مكتب معالي الوزير
الأفاضل / مدراء مكاتب أصحاب السعادة الوكلاء
المحترمين

The first part of the document discusses the importance of maintaining accurate records of all transactions. It emphasizes that every entry should be supported by a valid receipt or invoice. This ensures transparency and allows for easy verification of the data.

In the second section, the author outlines the various methods used to collect and analyze the data. This includes both primary and secondary data collection techniques. The analysis focuses on identifying trends and patterns over time, which is crucial for making informed decisions.

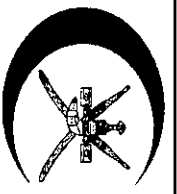
The third part of the document provides a detailed breakdown of the results. It shows that there has been a significant increase in sales volume, particularly in the middle and lower income brackets. This suggests that the current marketing strategy is effective in reaching a wider audience.

Finally, the document concludes with several key recommendations. It suggests that the company should continue to invest in research and development to stay ahead of the competition. Additionally, it recommends a more targeted marketing approach to further increase market penetration.

The data presented in this report is based on a comprehensive review of all available records. It is intended to provide a clear and concise overview of the company's performance over the specified period. Any discrepancies or errors are the responsibility of the data entry staff.

The author of this report is [Name], who has been responsible for the collection and analysis of the data. The report is confidential and should not be distributed outside of the relevant departments.

Date: [Date]



التخصصات المطروحة للإجازات الدراسية و معايير القبول

التخصصات المطروحة لمستوى البكالوريوس

المحالات الأدوية والمالية (دخول / خارج السلطنة)	التعمير (دخول / خارج السلطنة)	التثقيف الصحي (خارج السلطنة)	هندسة الأطباء والاسنان (دخول/خارج السلطنة)	تقنية المعلومات (دخول/ خارج السلطنة)	ادوية المعلومات الصحية (خارج السلطنة)	صحة الفم و الأسنان (خارج السلطنة)	العلاج الطبيعي (خارج سلطنة)	الاشعة (خارج السلطنة)	المختبرات الطبية (خارج السلطنة)	صيدلة M.pharm السلطنة
--	-------------------------------------	------------------------------------	---	---	---	---	-----------------------------------	--------------------------	---------------------------------------	-----------------------------

الشروط

شروط خاصه

تنطبق هذه الشروط على التخصصات الموضحة لكل تخصص؛

- الحصول على معدل (٦.٥) في إمتحان الايلتس لتخصصات (التعمير خارج السلطنة - الصيدلة M.pharm -المختبرات الطبية- الاشعة-العلاج الطبيعي-صحة الفم والأسنان - ادارة المعلومات الصحية) .
- الحصول على معدل (٦) في إمتحان الايلتس لتخصصات (هندسة الاطباء والسلامة- التثقيف الصحي) .
- الحصول على معدل (٥) في امتحان الايلتس لتخصصات (تقنية المعلومات والفنات الادارية والمالية) .
- أن تكون شهادة الايلتس سارية المفعول قبل بدء الدراسة .

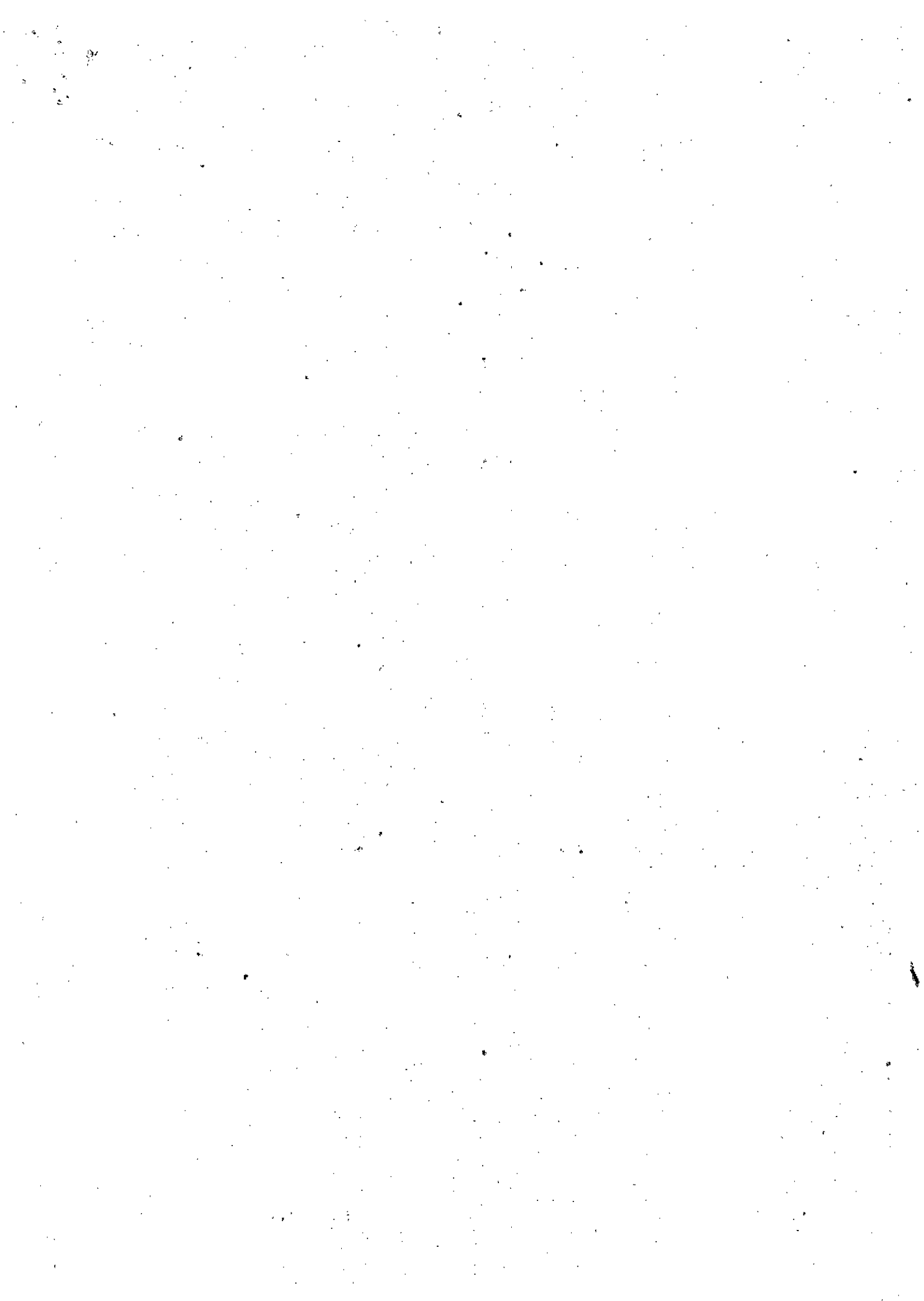
شروط خاصه لتخصص التعمير داخل السلطنة؛

- الحصول على معدل (٥ ، ٦) في امتحان الايلتس .
- الحصول على معدل (٣ ، ٢) فأكثر في المعدل التراكمي لمؤهل البكالوريوس

شروط عامه

تنطبق هذه الشروط على كافة التخصصات المطروحة؛

- ١- أن لا يكون مزمناً بطرق التعاقد .
- ٢- أن يكون المرشح من جنس البكالوريوس في المجالات الطبية المساعدة بالنسبة للفئات الطبية المساعدة وحاصل على معدل لا يقل عن جيد .
- ٣- أن يكون المرشح من جنس البكالوريوس (البكالوريوس العام) لفئة الاداريين والماليين والفئات الاخرى المرتبطة بها .
- ٤- أن يكون قد أمضى في خدمة الوحدة مدة لا تقل عن سنتين بالنسبة للفئات الطبية المساعدة ووحدة سنتر ووحدة للفئات الادارية والمالية والفئات المرتبطة بها .
- ٥- أن لا يزيد عمر المرشح عن ٣٥ سنة عند نهاية الأعلان .
- ٦- أن يكون المرشح حاصل على درجة لا تقل عن ٨٠% في تقويم الأداء الوظيفي لأخر سنة .
- ٧- أن يكون قد سبق منحه اجازة دراسية للحصول على المؤهل ذاته ، سواء كان في الوحدة التي يعمل فيها أو من إحدى وحدات الجهاز الاداري للدولة .
- ٨- أن لا يكون قد سبق أن أقيمت له بناء على طلبه اجازة دراسية ، ما لم يكن ذلك راجعاً لظروف صحية أو اجتماعية أو لمصلحة العمل .
- ٩- ألا يكون قد أوفد في بعثة أو منحة أو اجازة دراسية من قبل ما لم تعضى على ذلك سنتين بالنسبة للفئات الطبية المساعدة وأربع سنوات للفئات الأخرى .
- ١٠- أن تكون الدراسة في إحدى التخصصات العلمية ذات الصلة باختصاصات الوظيفة .
- ١١- أن يوقع تعهداً بالالتزام بخدمات الوحدة بعد انتهاء اجازته بواقع سنتين مقابل كل سنة دراسية .
- ١٢- اجتياز الاختبارات والمقابلات الشخصية التي تطلبها اللجنة المركزية أو اللجان الفرعية مع الالتزام بإتقان كافة المستندات المطلوبة .
- ١٣- أن يكون حسن السيرة والسلوك والا تكون قد وقعت عليه أي عقوبات تأديبية خلال العام السابق عند تقديم الطلب .





التخصصات المطروحة للإجازات الدراسية بوزارة الصحة و معايير القبول

التخصصات المطروحة لمستوى الماجستير :

القانون الطبي
(الأطباء)

الوبائيات
(الأطباء)

السيدلة
الأكليينيكية

الممارسات المتقدمة للمريض
Advance Nurse Practitioner

احصائي اجتماعي /
علم نفس

تعزيز الصحة
Health Promotion

الفيزياء
الطبية

الاحصاء الطبي

تقنية
المعلومات

الشروط :

تنطبق هذه الشروط على كافة التخصصات المطروحة:

تنطبق هذه الشروط على التخصصات الموضحة لكل تخصص:

- أن يكون المرشح من فئة الأطباء . (لتخصصات القانون الطبي - الوبائيات الحقلية)
- الحصول على معدل (5 ، 6) في امتحان الأيلتس . (لجميع التخصصات)
- الدراسة سوف تكون للتخصصات الأكليينيكية فقط للعاملين في المستشفيات المرجعية و لمدة لا تقل عن سنتين في مجال التخصص.
- أن تكون شهادة الايلتس سارية المفعول قبل بدء الدراسة .

- 1- أن لا يكون معيناً بطريق التعاقد .
- 2- أن يكون المرشح من حملة البكالوريوس في مجال التخصص وحاصل على معدل لا يقل عن جيد.
- 3- أن يكون قد أمضى في خدمة الوحدة مدة لا تقل عن ثلاث سنوات بالنسبة للفئات الطبية المساعدة ومدة سنة واحدة للفئات الادارية والمالية والفئات المرتبطة بها .
- 4- ان لا يزيد عمر المرشح عن 45 سنة عند نهاية الاعلان .
- 5- ان يكون حاصلا على درجة لا تقل عن 780 في تقويم الاداء الوظيفي لآخر سنة .
- 6- الا يكون قد سبق منحه اجازة دراسية للحصول على المؤهل ذاته ، سواء كان ذلك في الوحدة التي يعمل فيها او من احدى وحدات الجهاز الاداري للدولة .
- 7- أن لا يكون قد سبق أن أقيمت له بناء على طلبه اجازة دراسية ، ما لم يكن ذلك راجعا لظروف صحية أو اجتماعية أو لمصلحة العمل
- 8- الا يكون قد اؤهد في بعثة او منحة او اجازة دراسية من قبل ما لم تمضي على ذلك سنتين بالنسبة للفئات الطبية والطبية المساعدة واربع سنوات للفئات الأخرى .
- 9- ان يكون حسن السيرة والسلوك والا تكون قد وقعت عليه اي عقوبات تأديبية خلال العام السابق على تقديم الطلب .
- 10- الايضاد لدرجة الماجستير يكون لفترة لا تقل عن سنتين وبالجامعات المصنفة بالمراتب الاولى بالدول الناطقة باللغة الانجليزية (المملكة المتحدة - الولايات المتحدة الأمريكية - كندا - استراليا - نيوزلندا - ايرلندا)
- 11- أن تكون الدراسة في احدى التخصصات العلمية ذات الصلة باختصاصات الوظيفة .
- 12- أن يوقع تعهدا بالالتزام بخدمة الوحدة بعد انتهاء اجازته بواقع سنتين مقابل كل سنة دراسية .
- 13- اجتياز الاختبارات والمقابلات الشخصية التي تطلبها الجهات المعنية او اللجنة المركزية او اللجان الفرعية مع الالتزام بإرفاق كافة المستندات المطلوبة .
- 14- يتم اختيار مجالات بحث الدراسة بما يتوافق مع الخطة الوطنية للبحوث بالوزارة .





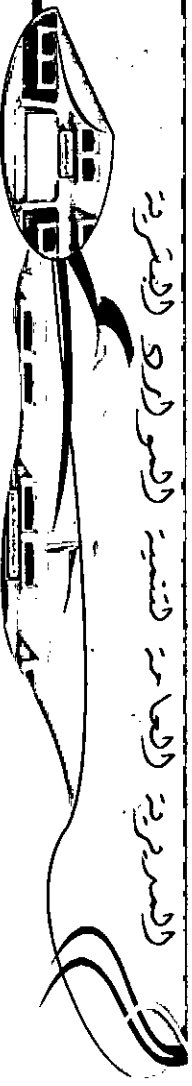
سالمة صمان
وزارة الصحة
المديرية العامة للتنمية الموارد البشرية
دايرة البعثات

خطوات إستراتيجية للجان الفرعية حول ألية العمل لطلبات الاجازات الدراسية لعام ٢٠١٧م .

م	الخطوات الاسترشادية
١	يتم الاعلان لكافة التقسيمات التابعة للمديرية / المستشفى مع التاكيد من ضمان وصول هذه المعلومات لكافة الموظفين وتخطيط موعد استلام الطلبات وفقا للمواعيد المحددة من قبل اللجان الفرعية . اعداد مخطط عمل يشمل مواعيد تقديم وقرز الطلبات والمقاربات لكل محافظة .
٢	التقيد الكامل بمواعيد تسليم الترشيحات للمديرية العامة للتنمية الموارد البشرية وفق قوائم وكشوفات تفصيلية لكل تخصص . اعتماد معايير الاختيار حسب النسب التالية : - ٢٠ % معدل الشهادة . ٢٠ % الخبرة في مجال التخصص . ٢٠ % تقويم الاداء الوظيفي . ٢٠ % المقاربات الشخصية .
٥	في حالة حصول المرشح على قبول غير مشروط للدراسة في التخصصات الاكاديمية يجب اعتماد البرزاجح من قبل اللجنة الفرعية .
٦	بالنسبة للمديرات والدوائر التابعة لمديون عام الوزارة فانها تتبع اللجنة المركزية على ان يتم تشكيل لجنة داخلية برئاسة احد مدراء العموم وبعد ذلك تقدم الطلبات الى دائرة البعثات ومن ثم العرض على اللجنة المركزية على ان تقوم اللجنة المشكلتة بعمل نفس معايير اللجان الفرعية مع الاكثار بالمواضيع المحددة بالنسبة لكافة المجالات . في حالة وجود تخصصات غير وازدة في الاعلان يتطلب من كل لجنة فرعية دراستها ورفع توصياتها بشكل منمصل للجنة المركزية وذلك في حالة وجود الحاجة للتأهيل لهذه التخصصات ... ولئن يتم النظر في أي طلب غير موضحا به مبررات وأسباب طلب التأهيل .
٨	عدم قبول أي ترشيحات غير مستوفية لكافة الشروط العامة والخاصة بكل تخصص .
٩	مواقف جهات العمل تتضمن الاتي : - الموافقة الخطية من الفاصل / المدير العام المعني شخصيا . - موافقة اللجنة الفرعية وتوصياتها (يرفق نسخة من محضر اجتماع اللجنة) . - اقامة حول مدى الاحتياج الفعلي للتخصص المطلوب . - الاقامة بالخطية الموضوعية للمرشح بعد عودته من الدراسة وحصوله على المؤهل المطلوب . - خطاب جهة العمل وفقا للنموذج المعتمد من قبل اللجنة المركزية والمديرية العامة للاعمال القانونية والخاص بطم المطالبة ببديل عن المرشح خلال فترة الدراسة (مرفق) - تمهيد من المرشح بعدم مطالبة الوزارة بابتعا مبالغ مالية وأيضا عدم المطالبة بالترقية على ضوء الشهادة العاصل عليها .



سالمة صمان
وزارة الصحة



المديرية العامة للتنمية الموارد البشرية

