

## **Chapter Four**

# **Human Resources for Health**

## **الفصل الرابع**

# **الموارد البشرية في المجال الصحي**

## Chapter Four

### Human Resources for Health

Manpower information is essential for proper planning of the health care delivery system. Staffs working in the health care system are distributed among a number of categories and all complement to provide health care. Health manpower statistics for these categories according to health Governorate and institutions, both at the country level and for Ministry of Health (MOH) are presented in this chapter.

Table 4-1 shows the development of manpower over the past years at the national level. The table shows numbers of staff by categories followed by a number of manpower indicators. During 2015 for every 10,000 population, there are 21.4 doctors and 46.3 nurses in the country as compared to 9.0 doctors and 26.0 nurses in 1990. The nurse-doctor ratio is 2.2 and medical officer-specialist ratio is 1.6 in 2015. Table 4-2 shows health manpower indicators according to health Governorate and table 4-3 gives the distribution of health manpower in the Sultanate for 2015 according to public and private sectors. The public sector is further sub-divided into MOH and Non-MOH. The public sectors other than Ministry of Health include Royal Oman Police, Petroleum Development Oman, Sultan Qaboos University Hospital and Medical Services of Diwan of Royal Court. The private sector data includes information on private clinics, private pharmacies and 15 private hospitals (Muscat Hospital, Al-Raffah Hospital, KIMS Hospital, Atlas Hospital in Boshier, Atlas Hospital in Muttrah, Gulf Hospital and Star Care Hospital and Badr Al-Samaa Hospital-rawi and Badr Al-Samaa Hospital-Khawd and Al Hayat International Hospital in Muscat Governorate and Badr Al-Samaa Hospital and Life Line Hospital in Dhofar Governorate and Sur Hospital in South Ash Sharqiyah Governorate and Al-Raffah Hospital and Life Line Hospital in North Batinah Governorate). While the public sector accounts for 74.3% of the total health staff, the private sector accounts for 22% of doctors, 65.7% of dentists and 70.7% of pharmacists. Table 4-4 shows that percentage of Omanization in the health Sector has reached 68% in MOH and 7% in Private Sector.

Table 4-5 shows the development of manpower over the past years at the MOH level. The table shows numbers of staff by categories followed by manpower indicators. For MOH, there has been an increase in technical staff in 2015 compared to 2014; doctors have increased by 1.4%, nurses by 0.3%, pharmacists by 1.8%, radiographers by 0.65% and laboratory technicians by 0.6%.

## الفصل الرابع

### الموارد البشرية في مجال الصحة

تعتبر الإحصائيات الخاصة بالموارد البشرية هي إحدى الدعامات الأساسية للتخطيط السليم لنظم الرعاية الصحية. يتوزع العاملون في المجال الصحي في فئات وظيفية مختلفة تتكامل جميعها توفر الخدمات والرعاية الصحية. والجدول في هذا الفصل توضح توزيع العاملين في المجال الصحي في هذه الفئات حسب المحافظات الصحية وكذا المؤسسات الصحية على المستوى الوطني وكذلك التابعة لوزارة الصحة.

يوضح الجدول ٤-١ تطور القوى العاملة الصحية على مدى السنوات الماضية على المستوى الوطني حيث يوضح أعداد العاملين في الفئات المختلفة ثم يتعرض لبعض المؤشرات المرتبطة بالقوى العاملة. ونلاحظ انه في عام ٢٠١٥م يوجد لكل ١٠٠٠٠ من السكان ٢١.٤ طبيب و٤٦.٣ ممرضاً وممرضة على المستوى الوطني مقارنة بعدد ٩ أطباء و٢٦ ممرضاً وممرضة عام ١٩٩٠م. كما نلاحظ ان نسبة الممرضين لكل طبيب قد بلغ ٢.٢ وبلغ نسبة الأطباء العموميين للأخصائيين ١.٦ في عام ٢٠١٥م. بينما الجدول ٤-٢ يوضح المؤشرات الخاصة بالقوى العاملة في المجال الصحي على المستوى الوطني موزعة حسب المحافظات الصحية. ويوضح الجدول ٤-٣ توزيع الموارد البشرية العاملة في المجال الصحي في أنحاء السلطنة عام 2015 حسب القطاع الحكومي والقطاع الخاص. وقد تم توزيع العاملين في القطاع الحكومي إلى عاملين بوزارة الصحة وعاملين في غيرها حيث يشمل العاملين في غير وزارة الصحة العاملين في شرطة عمان السلطانية وشركة تنمية نفط عمان ومستشفى جامعة السلطان قابوس والخدمات الطبية بديوان البلاط السلطاني. وتشمل بيانات القطاع الخاص معلومات تم جمعها من العيادات الخاصة والصيديات الخاصة و١٥ مستشفى خاصة (مستشفى مسقط ومستشفى الرفاعة ومستشفى كيمزومستشفى اطلس بيوشر ومستشفى اطلس بمطرح ومستشفى النجمة للعناية ومستشفى بدر السماءبروي ومستشفى بدر السماء بالخوض ومستشفى الحياة الدولي ومستشفى الخليج بمحافظة مسقط ومستشفى بدر السماء ومستشفى خط الحياة بمحافظة ظفار ومستشفى صور بمحافظة جنوب الشرقية ومستشفى الرفاعة ومستشفى خط الحياة بمحافظة شمال الباطنة). ونلاحظ انه بالرغم من أن القطاع الحكومي يمثل ٧٤.٣% من إجمالي العاملين إلا أن القطاع الخاص يمثل ٢٢% من الأطباء و٦٥.٧% من أطباء الأسنان و٧٠.٧% من الصيادلة. كما يوضح الجدول ٤-٤ نسبة التعمين للقوى البشرية في قطاع الصحة حيث وصلت نسبة التعمين ٦٨% في وزارة الصحة بينما كانت في القطاع الخاص ٧%.

يوضح الجدول ٤-٥ تطور القوى العاملة الصحية على مدى السنوات الماضية على مستوى وزارة الصحة حيث يوضح أعداد العاملين في الفئات المختلفة ثم يتعرض لبعض المؤشرات المرتبطة بالقوى العاملة وقد ارتفعت أعداد العاملين الفنيين في عام ٢٠١٥م مقارنة بعام ٢٠١٤م فقد ارتفعت أعداد الأطباء بنسبة ١.٤% والممرضين والممرضات بنسبة ٠.٣% والصيادلة بنسبة ١.٨% وفنيي الأشعة بنسبة ٠.٦% وفنيي المختبرات الطبية بنسبة ٠.٦%.

Table 4-6 shows the rate of Omanization in MOH throughout the years, it has increased in all medical and paramedical categories. The increase among Doctors was from 9% in 1990 to 35% in 2015 and nurses from 12% in 1990 to 58% in 2014.

Data on the total staff working in MOH as on December 31<sup>st</sup> 2015 are shown in table 4-7 according to broad categories. Omanis are found to be 68% of the total staff. They account for 95% of the health administrators, 100% of the medical orderlies and 99% of the administrative support staff (white-collar staff, skilled and unskilled labour). Omanization among doctors, dentists, pharmacists and nurses collectively has reached almost 52.2% in 2015 compared to 52.3% in 2014. Because of the increase in the number of graduates from the local educational and training institutions, there has been a substantial increase of Omanis in the recent years in certain categories. Omani nurses are 58% in 2015 compared to 59% in 2014 and Radiographers 57% compared to 58% in 2014 and Laboratory Technicians 57% compared to 57% in 2014.

Tables 4-8 and 4-9 show health manpower indicators according to health Governorate. Although the Royal Hospital is a national referral hospital, its data were added to those of Muscat Governorate for calculating indicators. Separate indicators for Royal Hospital are, however, available in Table 4-11. Wilayat-wise number of doctors and nurses per 10,000 population at Primary health care level presented in table 4-10.

Tables 4-11 to 4-15 gives information on the number of staff employed under individual hospitals, extended health centres and health centres as well as some indicators of manpower. Table 4-16 gives the distribution of Medical Specialists in Ministry of Health by their field of speciality and Gender, Table 4-17 gives the distribution of Medical Specialists in Ministry of Health by their field of speciality and health region Finally, Table 4-18 gives the distribution of Medical Specialists in MoH (Consultant & Specialists) by their field of speciality .

يوضح الجدول ٤-٦ معدلات التعميم في وزارة الصحة عبر السنوات وقد ارتفعت معدلات التعميم لجميع الفئات الطبية والطبية المساعدة. فنجده بالنسبة للأطباء كان ٩% عام ١٩٩٠ وارتفع إلى ٣٥% عام ٢٠١٥ كما ارتفع بالنسبة للتمريض من ١٢% عام ١٩٩٠ الي ٥٨% عام ٢٠١٥.

ويوضح الجدول رقم ٤-٧ توزيع العاملين في وزارة الصحة حسب الفئات الوظيفية الأساسية كما هو في ٣١ ديسمبر ٢٠١٥ م ويلاحظ أن العمانيين يمثلون ٦٨% من إجمالي العاملين وهم يمثلون ٩٥% من الإداريين الصحيين و ١٠٠% من المضمدين الطبيين و ٩٩% من العمالة الإدارية المساعدة (الموظفين والعمالة الماهرة وغير الماهرة). وقد بلغت نسبة التعميم في الأطباء وأطباء الأسنان والصيدالة والمرضين والمرضات مجتمعين في عام ٢٠١٥ م حوالي ٥٢.٢% مقارنة بنسبة ٥٢.٣% في عام ٢٠١٤ م. ونتيجة لتزايد أعداد الخريجين من المعاهد التعليمية والتدريبية المنتشرة محليا فقد تزايدت أعداد العمانيين العاملين في بعض الفئات الوظيفية بصورة ملحوظة في الأعوام الأخيرة. فنجد ان المرضين والمرضات العمانيين يمثلون ٥٨% عام ٢٠١٥ م مقارنة بنسبة ٥٩% عام ٢٠١٤ م وفني الأشعة ٥٧% مقابل ٥٨% في عام ٢٠١٤ م وفني المختبر ٥٧% مقابل ٥٧% في عام ٢٠١٤ م .

ويوضح الجدولان ٤-٨ و ٤-٩ المؤشرات الخاصة بالقوى العاملة في المجال الصحي وكذلك أعدادها موزعة حسب المحافظات الصحية وبالرغم من كون المستشفى السلطاني مستشفى مرجعي على المستوى الوطني، إلا أن بياناته تم إضافتها لبيانات محافظة مسقط وذلك لأغراض حساب المؤشرات ويوضح الجدول رقم ٤-١١ بعض المؤشرات الخاصة بالمستشفى السلطاني منفصلة. وقد تم حساب أعداد الأطباء والمرضين والمرضات لكل ١٠٠٠٠ من السكان على مستوى الرعاية الصحية الأولية حسب الولايات وعرضت النتائج في جدول ٤-١٠.

كما توضح الجداول من ٤-١١ إلى ٤-١٥ أعداد العاملين في المستشفيات والمجمعات الصحية والمراكز الصحية التابعة لوزارة الصحة وكذلك بعض مؤشرات القوى العاملة. ويوضح جدول ٤-١٦ توزيع الأطباء من ذوى الاختصاص الطبي العاملين في وزارة الصحة حسب نوع التخصص وحسب الجنس ويوضح جدول ٤-١٧ توزيع الأطباء من ذوى الاختصاص الطبي العاملين في وزارة الصحة حسب نوع التخصص وحسب المناطق الصحية. ويوضح جدول ٤-١٨ توزيع الأطباء من ذوى الاختصاص الطبي العاملين في وزارة الصحة حسب نوع التخصص (الاستشاريين والأخصائيين).

Table 4-1: Health Manpower in The Sultanate of Oman over The Past Years @

جدول ٤-١ القوى البشرية الصحية في سلطنة عمان عبر السنوات الماضية @

A. Category	2015	2014	2013	2012	2011	2010	2005	2000	1995	1990	1985	1980	1975*	1970*	(أ) الفئات
Doctors	8,914	8,651	7,673	7,055	6,328	5,862	4,182	3,258	2,477	1,441	958	514	147	13	الأطباء
• Consultants	678	86	90	79	82	75	54	24	20	10	5	n.a	n.a	n.a	• الاستشاريون
• Specialists	3,116	3,553	3,267	2,844	2,522	2,319	1,382	1,065	752	398	214	n.a	52	0	• الاختصاصيون
• General Practitioners (GP)	5,120	5,012	4,316	4,132	3,724	3,468	2,746	2,169	1,705	1,033	739	n.a	95	13	• أطباء العموم
Dentists	1,149	1,030	877	805	726	654	448	262	143	84	53	23	6	0	أطباء الأسنان
Pharmacists	2,131	1,973	1,792	1,657	1,358	1,251	753	495	356	247	193	47	8	n.a	الصيداللة
Nurses	19,331	18,795	16,930	15,627	14,238	12,865	9,277	7,829	6,036	4,147	2,288	1,096	450	na	الممرضون/الممرضات
Physiotherapists	524	488	402	348	299	281	161	150	69	50	44	na	na	na	فني علاج طبيعي
Radiographers	1,070	1,020	924	856	807	758	480	334	232	161	64	na	na	na	فني أشعة
Laboratory Technicians	2,345	2,319	2,166	2,026	1,885	1,707	1,169	910	670	408	247	na	na	na	فني مختبر
Asst. Pharmacists	1,970	1,918	1,825	1,899	1,692	1,533	912	688	367	186	112	na	na	na	مساعد صيدلي
<b>B. Indicator</b>															<b>(ب) المؤشرات</b>
Doctors/10,000 population	21.4	21.7	19.9	19.5	18.0	18.1	16.7	13.6	11.8	9	6.9	5.1	1.8	0.2	الأطباء لكل 10000 من السكان
General Practitioners (GP)/10,000 population	12.3	12.6	11.2	11.4	10.6	10.7	10.9	9.0	8.2	6.5	5.4	n.a	1.2	0.2	أطباء العموم لكل 10000 من السكان
Specialists& Consultants/10,000 population	9.1	9.1	8.7	8.1	7.4	7.4	5.7	4.5	3.7	2.6	1.6	n.a	0.7	0	الاختصاصيون&الاستشاريون لكل 10000 من السكان
Dentists/10,000 population	2.8	2.6	2.3	2.2	2.1	2.0	1.8	1.1	0.7	0.5	0.4	0.2	0.1	0	أطباء الأسنان لكل 10000 من السكان
Pharmacists /10,000 population	5.1	4.9	4.6	4.6	3.9	3.9	3.0	2.1	1.7	1.6	1.4	0.5	0.1	na	الصيداللة لكل 10000 من السكان
Nurses/10,000 population	46.3	47.1	43.9	43.1	40.5	39.7	37.0	32.6	28.9	26	16.6	10.8	5.6	na	الممرضون لكل 10000 من السكان
Physiotherapists /10,000 population	1.3	1.2	1.0	1.0	0.8	0.9	0.6	0.6	0.3	0.3	0.3	na	na	na	فني علاج طبيعي لكل 10000 من السكان
Radiographers /10,000 population	2.6	2.6	2.4	2.4	2.3	2.3	1.9	1.4	1.1	1	0.5	na	na	na	فني أشعة لكل 10000 من السكان
Laboratory Technicians /10,000 population	5.6	5.8	5.6	5.6	5.4	5.3	4.7	3.8	3.2	2.6	1.8	na	na	na	فني مختبر لكل 10000 من السكان
Asst. Pharmacists /10,000 population	4.7	4.8	4.7	5.2	4.8	4.7	3.6	2.9	1.8	1.2	0.8	na	na	na	مساعد صيدلي لكل 10000 من السكان
Hospital Beds per Doctor	0.7	0.7	0.8	0.8	0.9	1.0	1.3	1.6	1.7	2.5	3.1	3.5	6.8	0.9	أسرة المستشفيات لكل طبيب
Hospital Beds per Nurse	0.3	0.3	0.4	0.4	0.4	0.4	0.6	0.7	0.7	0.9	1.4	1.6	2.2	na	أسرة المستشفيات لكل ممرضة أو ممرض
Nurse / Doctor Ratio	2.2	2.2	2.2	2.2	2.3	2.2	2.2	2.4	2.4	2.9	2.4	2.1	3.1	0.2	نسبة الممرضين/الممرضات للأطباء
Medical Officer / Specialist Ratio**	1.6	1.4	1.3	1.4	1.4	1.4	1.9	2.0	2.2	2.5	3.4	n.a	1.8	n.a	نسبة أطباء العموم للاختصاصيين**

@ Does not include data of Armed Forces Medical Services

\* Figures of 1970 and 1975 pertain to Ministry of Health only

@ لا تشمل بيانات الخدمات الطبية للقوات المسلحة  
\* بيانات ١٩٧٠م و ١٩٧٥م تمثل بيانات وزارة الصحة فقط

**Table 4-2: Manpower Indicators for Sultanate of Oman by Health Governorate as of 31/12/2015<sup>@</sup>**

**جدول ٤-٢: مؤشرات القوى العاملة في سلطنة عمان حسب المحافظات الصحية في ٣١ ديسمبر 2015 م<sup>@</sup>**

Indicators	Governorate												المؤشرات
	الاجمالي الوطني	الوسطى	الظاهرة	شمال الشرقية	جنوب الشرقية	جنوب الباطنة	شمال الباطنة	الداخلية	البريمي	مسندم	ظفار	مسقط	
	National Total	Al Wusta	Adh Dhahirah	North Ash Sharqiyah	South Ash Sharqiyah	South Al Batinah	North Al Batinah	Ad Dakhliyah	AL Buraymi	Musandam	Dhofar	Muscat*	
Hospital beds per Doctor	0.7	0.8	0.7	0.9	0.8	0.5	0.5	0.7	0.7	1.0	1.0	0.7	أسرة المستشفيات لكل طبيب
Hospital beds per Nurse	0.3	0.2	0.3	0.4	0.3	0.3	0.3	0.4	0.4	0.7	0.4	0.4	أسرة المستشفيات لكل ممرض
Nurse - Doctor Ratio	2.2	3.4	2.5	2.5	2.4	2.0	2.0	1.9	1.9	1.5	2.7	2.1	عدد الممرضين لكل طبيب
General Practitioners - Specialist Ratio**	1.6	6.1	2.3	2.3	1.9	2.7	2.0	1.9	1.7	1.9	1.3	1.3	عدد الأطباء العموميين لكل أخصائي**
Doctors per 10,000 population	21.4	20.4	19.5	16.0	18.3	15.8	15.3	19.2	20.8	37.1	17.3	29.6	الأطباء لكل 10000 من السكان
Specialists& Consultants per 10,000 population**	9.1	2.8	6.3	5.0	6.5	4.4	5.4	6.7	8.2	13.2	8.0	11.1	الأخصائيين& الاستشاريون لكل 10000 من السكان**
Nurses per 10,000 population	46.3	69.2	49.1	40.0	44.4	31.4	30.6	36.5	39.2	56.4	46.5	62.4	الممرضون لكل 10000 من السكان
Dentists per 10,000 population	2.8	1.9	2.5	2.1	1.8	2.3	2.2	2.1	4.0	4.8	2.6	3.7	أطباء الأسنان لكل 10000 من السكان
Pharmacists per 10,000 population	5.1	2.6	2.6	3.1	4.2	2.5	3.0	2.6	3.1	4.3	3.4	9.4	الصيدالاء لكل 10000 من السكان
Physiotherapists /10,000 population	1.3	0.5	0.7	0.9	1.0	0.6	0.8	0.7	1.5	2.9	0.9	2.1	في علاج طبيعي لكل 10000 من السكان
Radiographers /10,000 population	2.6	4.1	2.7	2.3	2.5	1.7	1.8	2.4	2.7	4.8	2.6	3.1	فني أشعة لكل 10000 من السكان
Laboratory Technicians /10,000 population	5.6	7.4	5.1	4.7	5.5	4.4	3.4	5.0	6.9	8.7	5.0	7.5	فني مختبر لكل 10000 من السكان
Asst. Pharmacists /10,000 population	4.7	9.1	6.1	4.8	4.5	4.1	3.4	5.0	5.3	7.2	4.6	5.2	مساعد صيدلي لكل 10000 من السكان

<sup>@</sup> Does not include data of Armed Forces Medical Services

\*Muscat Governorate includes Royal Hospital and Governmental Non-MOH

<sup>@</sup> لا تشمل بيانات الخدمات الطبية للقوات المسلحة

● محافظة مسقط تشمل المستشفى السلطاني وكذلك الجهات الحكومية غير وزارة الصحة لتواجدها في مسقط

\*\* Specialists include Medical Administrators

\*\* فئة الأخصائيين تشمل الأطباء الإداريين

Table 4-3: Health Manpower in the Sultanate of Oman by Category as of 31-12-2015

جدول رقم ٤ - ٣: القوى البشرية الصحية في سلطنة عمان حسب الفئات في ٣١ ديسمبر ٢٠١٥م

Code No & Categories	الاجمالي Total	القطاع الخاص # Private Sector #		حكومية غير وزارة الصحة** Governmental Non-MOH**		وزارة الصحة* Ministry of Health*		الرقم الكودي والفئات
		%	عدد Number	%	عدد Number	%	عدد Number	
1 Health Administrators	165	3.0%	5	19.4%	32	77.6	128	1 الإداريون الصحيون
2 Doctors	8,914	22.0%	1,959	6.3%	562	71.7	6,393	2 الأطباء
2.1 Consultants	678	15.9%	108	25.8%	175	58.3	395	2-1 الاستشاريون
2.2 Specialists	3,116	23.7%	737	8.5%	266	67.8	2,113	2-2 الاختصاصيون
2.3 General Practitioners (GP) #	5,120	21.8%	1,114	2.4%	121	75.9	3,885	2-3 أطباء العموم #
3 Dentists	1,149	65.7%	755	3.1%	36	31.2	358	3 أطباء أسنان
4 Pharmacists	2,131	70.7%	1,507	3.3%	70	26.0	554	4 صيادلة
5 Nurses	19,331	16.1%	3,110	8.0%	1,546	75.9	14,675	5 الممرضون/الممرضات
6 Medical / Health Assistants	165	33.9%	56	66.1%	109	0.0	0	6 مساعد صحي / مساعد طبي
7 Physiotherapists	524	21.9%	115	8.6%	45	69.5	364	7 فني علاج طبيعي
8 Sanitary Inspectors/Supervisors	219	0.0%	0	1.8%	4	98.2	215	8 مشرف/مراقب صحي
9 Radiographers	1,070	18.3%	196	9.7%	104	72.0	770	9 فني أشعة
10 Laboratory Technicians	2,345	20.2%	474	6.8%	160	73.0	1,711	10 فني مختبر
11 Asst. Pharmacists/Dispensers*	1,970	24.3%	478	2.9%	58	72.8	1434	11 مساعد صيدلي / موزع أدوية*
12 Medical Orderlies	3,751	1.9%	72	6.0%	225	92.1	3,454	12 مضمّد
13 Other Para-Medical Staff	2,475	25.4%	628	4.3%	107	70.3	1,740	13 وظائف أخرى للمهن الطبية المساعدة
14 Other Technical Staff	945	3.3%	31	24.3%	230	72.4	684	14 وظائف أخرى فنية
15 Other Support Staff	8,822	6.4%	568	8.3%	730	85.3	7,524	15 وظائف أخرى مساعده
16 Teachers/Tutors	262	0.0%	0	0.8%	2	99.2	260	16 المدرسون/المعلمون
<b>Grand Total</b>	<b>54,238</b>	<b>18.4%</b>	<b>9,954</b>	<b>7.4%</b>	<b>4,020</b>	<b>74.2</b>	<b>40,264</b>	<b>أجمالي القوى العاملة</b>

\* includes 5 Dispensers Omanis

\* تشمل ٥ موزع أدوية عماني

\*\* includes Royal Oman Police, Petroleum Development of Oman , Sultan Qaboos University Hospital and Medical Services of Diwan of Royal Court

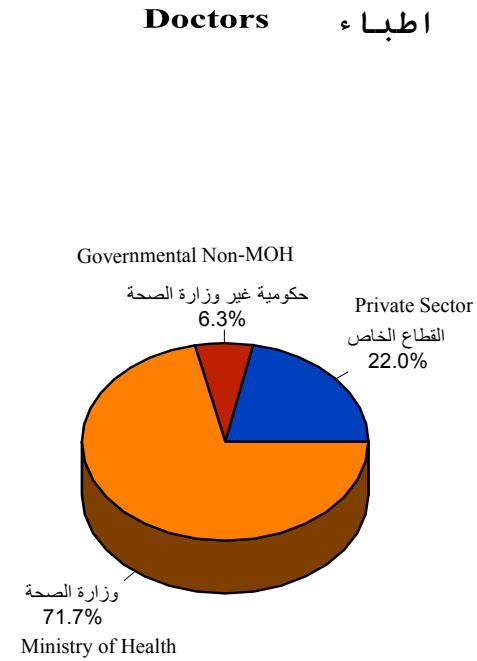
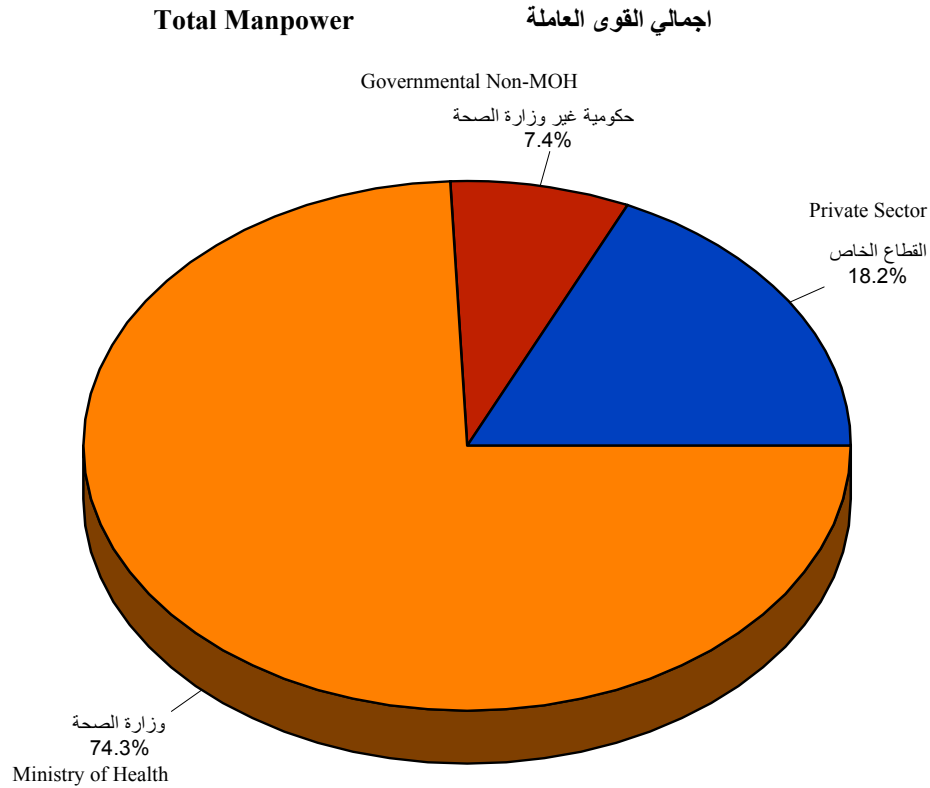
\*\* تشمل شرطة عمان السلطانية، شركة تنمية نفط عمان ومستشفى جامعة السلطان قابوس و الخدمات الطبية بديوان البلاط السلطاني

# Includes 179 Doctors working in Complementary and Alternative Medicine.

# تشمل ١٧٩ طبيب يعملون في الطب البديل

**Figure 4- 1 : Distribution of Total Manpower and Doctors among Sectors Providing Health Care as of December 31, 2015.**

**رسم ٤ - ١ : توزيع إجمالي القوى العاملة والأطباء في القطاعات التي تقدم رعاية صحية في ٣١ ديسمبر ٢٠١٥م**



Pies are proportional to number. Doctors account for 16.5% of total manpower.

الدوائر متناسبة حسب حجم القوى العاملة  
الاطباء يمثلون ١٦.٥% من القوى العاملة

Table 4-4 : Health Manpower by Category and Omanization ratio in the Sultanate of Oman as of 31-12-2015

جدول رقم ٤-٤ : القوى البشرية الصحية في سلطنة عمان حسب الفئات و معدلات التعمين في ٣١ ديسمبر ٢٠١٥م

Code No & Categories	الاجمالي			القطاع الخاص <sup>#</sup>			حكومية غير وزارة الصحة** Governmental Non-MOH**			وزارة الصحة* Ministry of Health*			الرقم الكودي والفئات
	Total			Private Sector <sup>#</sup>			Non-MOH**			Ministry of Health*			
	%عماني % Omani	عماني Omani	اجمالي Total	%عماني % Omani	عماني Omani	اجمالي Total	%عماني % Omani	عماني Omani	اجمالي Total	%عماني % Omani	عماني Omani	اجمالي Total	
1 Health Administrators	91%	150	165	0%	0	5	91%	29	32	95%	121	128	1 الإداريون الصحيون
2 Doctors	29%	2,578	8,914	4%	77	1,959	44%	246	562	35%	2,255	6,393	2 الأطباء
2.1 Consultants	51%	347	678	26%	28	108	60%	105	175	54%	214	395	2-1 الاستشاريون
2.2 Specialists	18%	553	3,116	3%	19	737	32%	85	266	21%	449	2,113	2-2 الاختصاصيون
2.3 General Practitioners (GP) <sup>#</sup>	33%	1,678	5,120	3%	30	1,114	46%	56	121	41%	1592	3,885	2-3 أطباء العموم <sup>#</sup>
3 Dentists	24%	278	1149	6%	43	755	75%	27	36	58%	208	358	3 أطباء أسنان
4 Pharmacists	25%	525	2,131	1%	10	1,507	67%	47	70	84%	468	554	4 صيادلة
5 Nurses	47%	9,147	19,331	4%	115	3,110	30%	470	1,546	58%	8,562	14,675	5 الممرضون/الممرضات
6 Medical / Health Assistants	45%	75	165	98%	55	56	18%	20	109	0%	0	0	6 مساعد صحي / مساعد طبي
7 Physiotherapists	42%	219	524	4%	5	115	82%	37	45	49%	177	364	7 فني علاج طبيعي
8 Sanitary Inspectors/Supervisors	84%	185	219	0%	0	0	100%	4	4	84%	181	215	8 مشرف/مراقب صحي
9 Radiographers	47%	507	1070	1%	1	196	65%	68	104	57%	438	770	9 فني أشعة
10 Laboratory Technicians	46%	1,076	2,345	1%	4	474	65%	104	160	57%	968	1,711	10 فني مختبر
11 Asst. Pharmacists/Dispensers*	54%	1,054	1,970	1%	5	478	86%	50	58	70%	999	1434	11 مساعد صيدلي / موزع أدوية*
12 Medical Orderlies	99%	3,716	3,751	92%	66	72	88%	198	225	100%	3,452	3,454	12 مضمند
13 Other Para-Medical Staff	61%	1,522	2,475	1%	8	628	59%	63	107	83%	1451	1,740	13 وظائف أخرى للمهن الطبية المساعدة
14 Other Technical Staff	83%	781	945	3%	1	31	74%	170	230	89%	610	684	14 وظائف أخرى فنية
15 Other Support Staff	96%	8,441	8,822	46%	260	568	98%	712	730	99%	7,469	7,524	15 وظائف أخرى مساعده
16 Teachers/Tutors	48%	125	262	0%	0	0	100%	2	2	47%	123	260	16 المدرسون/المعلمون
<b>Grand Total</b>	<b>56%</b>	<b>30,379</b>	<b>54,170</b>	<b>7%</b>	<b>650</b>	<b>9,954</b>	<b>56%</b>	<b>2,247</b>	<b>4,020</b>	<b>68%</b>	<b>27,482</b>	<b>40,264</b>	<b>أجمالي القوى العاملة</b>

\* includes 5 Dispensers Omanis

\*\* includes Royal Oman Police, Petroleum Development of Oman , Sultan Qaboos University Hospital and Medical Services of Diwan of Royal Court

# Includes 179 Doctors working in Complementary and Alternative Medicine.

\* تشمل ٥ موزع أدوية عماني

\*\* تشمل شرطة عمان السلطانية، شركة تنمية نفط عمان ومستشفى جامعة السلطان قابوس و الخدمات الطبية بديوان البلاط السلطاني

# تشمل ١٧٩ طبيب يعملون في الطب البديل



Figure 4- 2: Distribution Omanization rate of Medical Categories among Sectors Providing Health Care as of December 31, 2015.

رسم ٤- ٢: توزيع معدلات التعمين للفئات الطبية في القطاعات التي تقدم رعاية صحية في ٣١ ديسمبر ٢٠١٥م

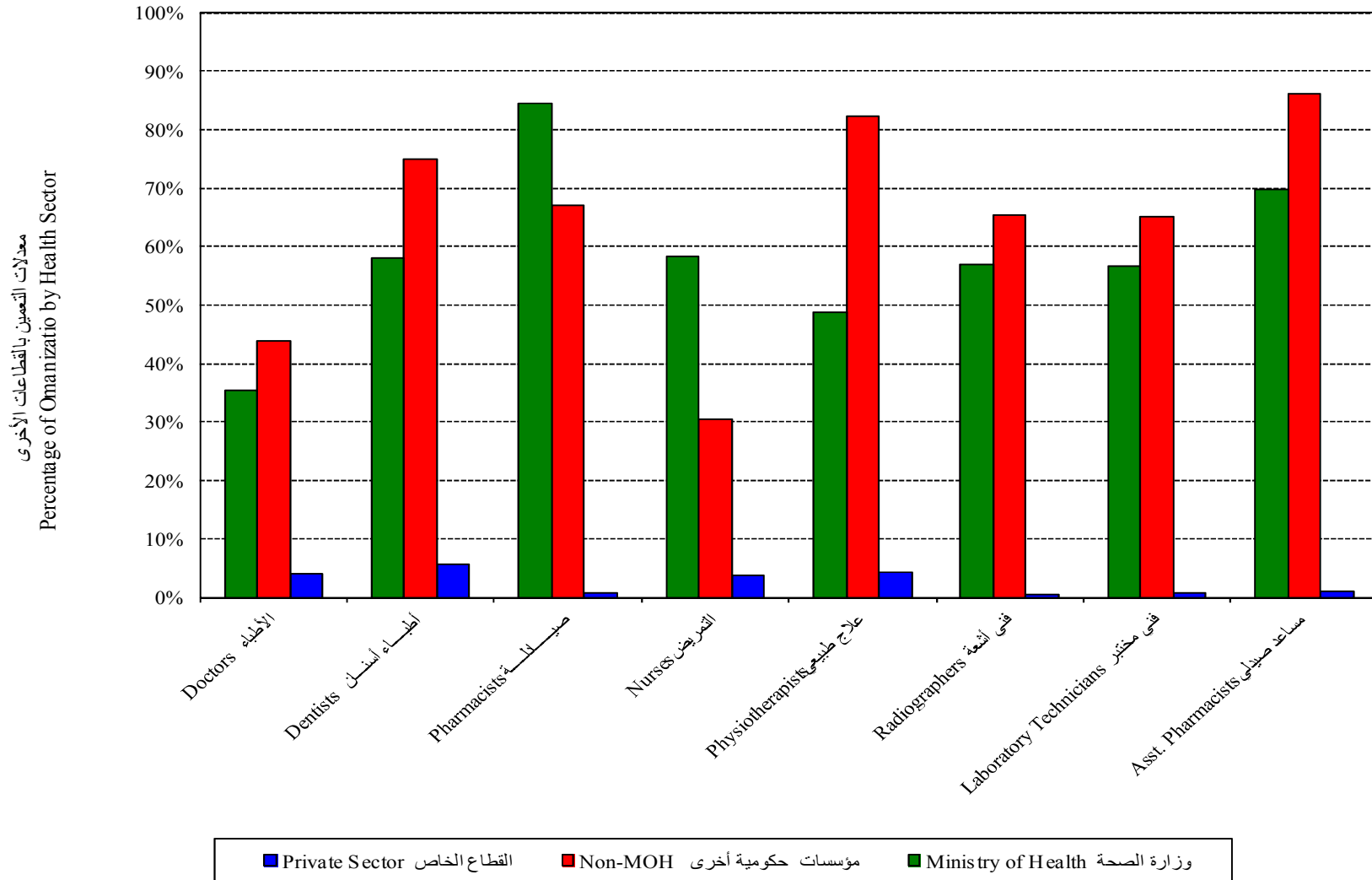


Table 4-5: Manpower in Ministry of Health over the past years

جدول ٤-٥: القوى العاملة بوزارة الصحة عبر السنوات الماضية

A. Category	2015	2014	2013	2012	2011	2010	2005	2000	1995	1990	1985	1980	1975	1970	( أ ) الفئات
Health Administrators	128	133	139	135	142	139	129	93	102	n.a	n.a	n.a	n.a	n.a	الإداريون الصحيون
Doctors	6,393	6,305	5,444	4,957	4,430	4,123	2,981	2,253	1,800	994	638	289	147	13	الأطباء
· Consultants	395	70	69	63	66	61	47	19	17	10	7	n.a	n.a	n.a	• الاستشاريون
· Specialists	2,113	2,398	2,176	1,989	1,800	1,678	1,094	820	587	325	186	100	52	0	• الاختصاصيون
· General Practitioners (GP)	3,885	3,837	3,199	2,905	2,564	2,384	1,840	1,414	1,196	659	445	189	95	13	• أطباء العموم
Dentists	358	346	284	269	280	259	168	106	77	40	23	12	6	0	أطباء الأسنان
Pharmacists	554	544	469	402	295	279	154	78	63	33	22	9	8	na	الصيدالاة
Nurses	14,675	14,623	13,059	12,050	11,123	10,059	7,909	6,619	5,128	3,512	1,947	903	450	na	ممرضون/ممرضات
Medical/Health Assts.	0	0	0	0	0	2	6	9	40	101	127	n.a	90	n.a	مساعد صحي / مساعد طبي
Physiotherapists	364	352	257	219	190	174	123	120	56	32	24	7	2	0	فني علاج طبيعي
Sanitary Inspectors/Supervisors	215	222	226	215	219	211	168	207	182	152	142	n.a	n.a	n.a	مراقب صحي
Radiographers	770	765	680	625	616	579	401	268	183	123	76	45	59	0	فني الأشعة
Laboratory Technicians	1,711	1,701	1,575	1,466	1,420	1,259	873	707	513	323	206	103	56	0	فني المختبرات الطبية
Assistant	1,434	1,424	1,352	1,306	1,160	1,049	690	479	345	160	114	59	57	na	مساعد صيدلي/موزع أدوية
Medical Orderlies	3,454	3,747	3,388	3,035	2,824	2,781	2,184	1,598	2,002	1,821	1,566	899	501	38	المضمون
Other Paramedical Staff	1,740	1,778	1,463	1,366	1,256	1,093	831	572	495	449	467	n.a	n.a	n.a	وظائف أخرى للمهن الطبية المساعدة
Other MOH Staff	8,468	8,300	7,002	5,664	5,089	4,585	3,821	3,394	4,465	4,003	3,149	2,120	1,060	na	موظفون آخرون بالوزارة
<b>Total MOH staff</b>	<b>40,264</b>	<b>40,240</b>	<b>35,338</b>	<b>31,709</b>	<b>29,044</b>	<b>26,592</b>	<b>20,438</b>	<b>16,503</b>	<b>15,451</b>	<b>11,743</b>	<b>8,501</b>	<b>4,970</b>	<b>2,488</b>	<b>121</b>	<b>إجمالي العاملين بوزارة الصحة</b>
<b>B. Indicators</b>															
<b>(ب) المؤشرات</b>															
Doctors/10,000 population	15.4	15.8	14.1	13.7	12.6	12.7	11.9	9.4	8.6	6.2	4.6	2.8	1.8	0.2	الأطباء لكل 10000 من السكان
General Practitioners /10,000 population	9.3	9.6	8.3	8.0	7.3	7.4	7.3	5.9	5.7	4.1	3.2	1.9	1.2	0.2	أطباء العموم لكل 10000 من السكان
Specialists& Consultants/10,000 population*	6.0	6.2	5.8	5.7	5.3	5.4	4.5	3.5	2.9	2.1	1.4	1.0	0.7	0.0	الأخصائيون&الاستشاريون لكل 10000 من السكان*
Dentists/10,000 population	0.9	0.9	0.7	0.7	0.8	0.8	0.7	0.4	0.4	0.3	0.2	0.1	0.1	0.0	أطباء الأسنان لكل 10000 من السكان
Pharmacists/10,000 population	1.3	1.4	1.2	1.1	0.8	0.9	0.6	0.3	0.3	0.2	0.2	0.1	0.1	n.a	الصيدالاة لكل 10000 من السكان
Nurses/10,000 population	35.3	36.6	33.9	33.3	31.6	31.1	31.5	27.6	24.5	22.1	14.1	8.9	5.6	n.a	الممرضون لكل 10000 من السكان
Physiotherapists /10,000 population	0.9	0.9	0.7	0.6	0.5	0.5	0.5	0.5	0.3	0.2	0.2	0.1	0.03	n.a	فني علاج طبيعي لكل 10000 من السكان
Radiographers /10,000 population	1.9	1.9	1.8	1.7	1.8	1.8	1.6	1.1	0.9	0.8	0.6	0.4	0.7	n.a	فني أشعة لكل 10000 من السكان
Laboratory Technicians /10,000 population	4.1	4.3	4.1	4.0	4.0	3.9	3.5	2.9	2.5	2.0	1.5	1.0	0.7	n.a	فني مختبر لكل 10000 من السكان
Asst. Pharmacists /10,000 population	3.4	3.6	3.5	3.6	3.3	3.2	2.8	2.0	1.6	1.0	0.8	0.6	0.7	n.a	مساعد صيدلي لكل 10000 من السكان

Nurse - Doctor Ratio	2.3	2.3	2.4	2.4	2.5	2.4	2.7	2.9	2.8	3.5	3.1	3.1	3.1	n.a	نسبة الممرضين/الممرضات للأطباء
Medical Officer - Specialist Ratio*	1.6	1.6	1.4	1.4	1.4	1.4	1.6	1.7	2.0	2.0	2.3	1.9	1.8	n.a	أطباء العموم لكل اختصاصي*
Hospital Beds per Doctor	0.8	0.8	0.9	0.9	1.1	1.1	1.5	2.0	2.2	3.4	4.5	6.2	6.8	0.9	أسرة المستشفيات لكل طبيب
Hospital Beds per Nurse	0.3	0.3	0.4	0.4	0.4	0.5	0.6	0.7	0.8	1.0	1.5	2.0	2.2	n.a	أسرة المستشفيات لكل ممرض
Radiological procedures /radiographer /day**	9.2	8.5	8.8	9.1	8.7	8.6	10.2	13.6	14.7	14.5	16.1	10.9	2.8	n.a	الأشعاع المجرأة لكل فني أشعة في اليوم**
Lab. tests / Lab. Technician / day**	65.7	60.4	60.5	60.5	58.3	56.6	60.2	61.7	54.2	62.6	51.4	n.a	n.a	n.a	الفحوصات لكل فني مختبر في اليوم**

\* Specialists include Medical Administrators

\*\* The number of working days in a year is assumed to be 220 days.

\* تشمل فئة الأخصائيين الأطباء الإداريون  
\*\* عدد أيام العمل في السنة للفرد تعتبر ٢٢٠ يوماً.

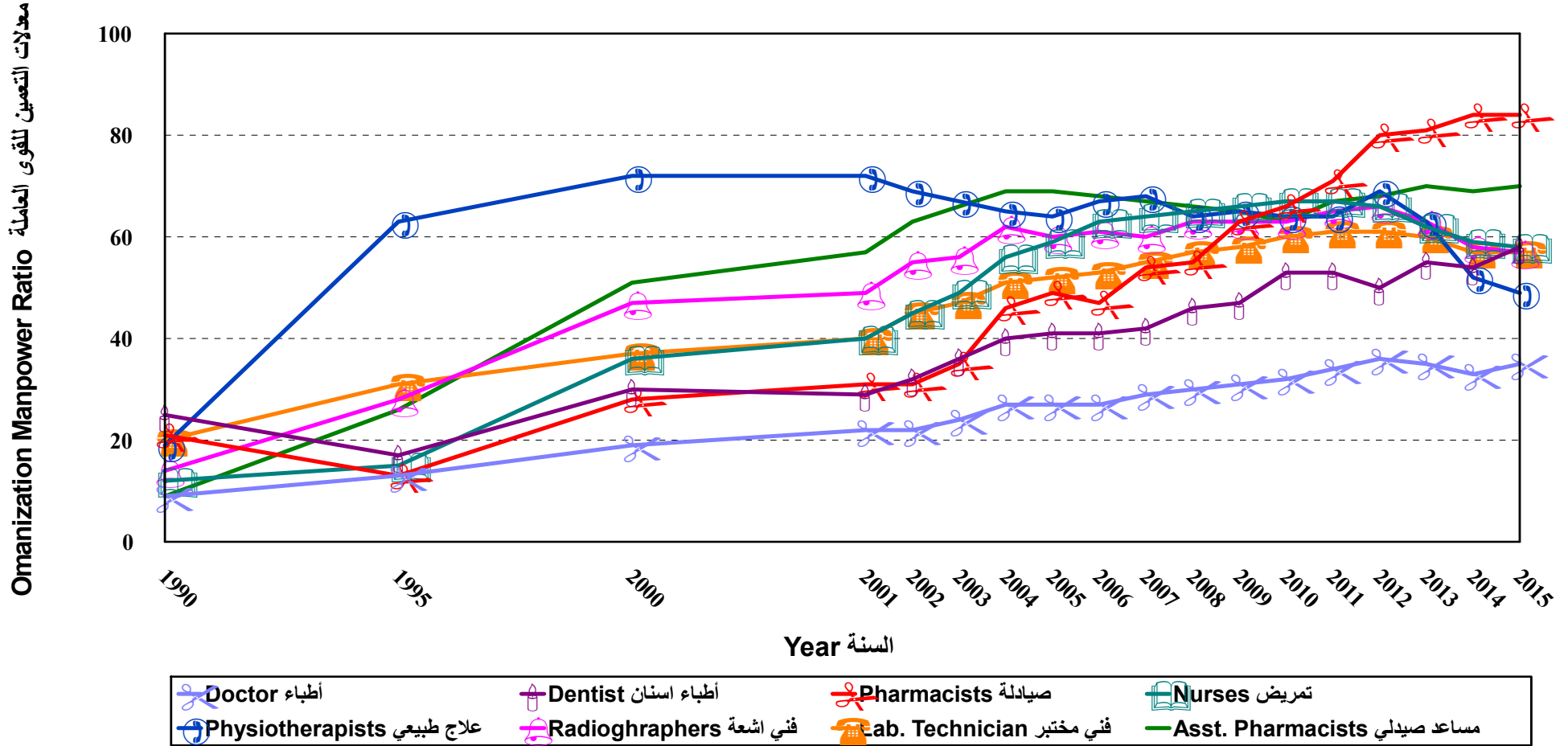
Table 4-6: Omanization Ratio of Manpower in Ministry of Health over the past years

جدول ٤-٦ : معدلات التعمين للقوى العاملة بوزارة الصحة عبر السنوات السابقة

Code No & Categories	2015			2010			2005			2000			1995			1990			الرقم الكودي والفئات
	%عماني %Omani	عماني Omani	اجمالي Total	%عماني %Omani	عماني Omani	اجمالي Total	%عماني %Omani	عماني Omani	اجمالي Total	%عماني %Omani	عماني Omani	اجمالي Total	%عماني %Omani	عماني Omani	اجمالي Total	%عماني %Omani	عماني Omani	اجمالي Total	
1 Health Administrators	95	121	128	98	136	139	95	123	129	92	86	93	93	95	102	n.a	n.a	n.a	1 الإداريون الصحيون
2 Doctors	35	2,255	6,393	32	1,336	4,123	27	813	2,981	19	422	2,253	13	230	1,800	9	86	994	2 الأطباء
2.1 Consultants	54	214	395	72	44	61	57	27	47	63	12	19	53	9	17	90	9	10	2-1 الاستشاريون
2.2 Specialists	21	449	2,113	27	451	1,678	23	254	1,094	12	102	820	8	46	587	8	25	325	2-2 الاختصاصيون
2.3 General Practitioners	41	1,592	3,885	35	841	2,384	29	532	1,840	22	308	1,414	15	175	1,196	8	52	659	2-3 أطباء العموم
3 Dentists	58	208	358	53	137	259	41	69	168	30	32	106	17	13	77	25	10	40	3 أطباء أسنان
4 Pharmacists	84	468	554	66	183	279	49	75	154	28	22	78	13	8	63	21	7	33	4 صيادلة
5 Nurses	58	8,562	14,675	67	6,767	10,059	59	4,680	7,909	36	2,379	6,619	15	744	5,128	12	406	3,512	5 الممرضون/الممرضات
6 Medical/Health Assistants	0	0	0	50	1	2	67	4	6	67	6	9	38	15	40	18	18	101	6 مساعد صحي / مساعد طبي
7 Physiotherapists	49	177	364	64	111	174	64	79	123	72	86	120	63	35	56	19	6	32	7 فني علاج طبيعي
8 Sanitary Inspectors	84	181	215	81	171	211	86	144	168	90	187	207	70	128	182	34	52	152	8 مشرف/مراقب صحي
9 Radiographers	57	438	770	63	362	579	60	239	401	47	126	268	28	52	183	14	17	123	9 فني أشعة
10 Laboratory Technicians	57	968	1,711	60	754	1,259	52	451	873	37	261	707	31	159	513	20	63	323	10 فني مختبر
11 Asst. Pharmacists	70	999	1,434	63	663	1,049	69	478	690	51	242	479	26	90	345	9	15	160	11 مساعد صيدلي / موزع أدوية
12 Medical Orderlies	100	3,452	3,454	100	2,778	2,781	100	2,182	2,184	99	1,588	1,598	98	1,954	2,002	94	1,719	1,821	12 مضمّد
13 Other Para-Medical Staff	83	1,451	1,740	88	963	1,093	86	714	831	77	438	572	73	360	495	81	363	449	13 وظائف أخرى للمهن الطبية
14 Other Technical Staff	89	610	684	65	161	247	56	100	179	44	80	180	47	140	301	43	208	487	14 وظائف أخرى فنية
15 Other Support Staff	99	7,469	7,524	98	3,939	4,039	96	3,223	3,374	94	2,830	3,013	92	3,712	4,024	89	3,126	3,516	15 وظائف أخرى مساعدة
16 Teachers/Tutors	47	123	260	47	141	299	26	69	268	20	41	201	8	11	140	n.a	n.a	n.a	16 المدرسون/المعلمون
<b>Grand Total</b>	<b>68</b>	<b>27,482</b>	<b>40,264</b>	<b>70</b>	<b>18,603</b>	<b>26,592</b>	<b>66</b>	<b>13,443</b>	<b>20,438</b>	<b>53</b>	<b>8,826</b>	<b>16,503</b>	<b>50</b>	<b>7,746</b>	<b>15,451</b>	<b>52</b>	<b>6,096</b>	<b>11,743</b>	<b>اجمالي القوى العاملة</b>

Figure 4 -3 Omanization Rate of Manpower in Ministry of Health over the past years

رسم ٤ -٣: معدلات التعمين للقوى العاملة بوزارة الصحة عبر السنوات السابقة



**Table 4-7: Ministry of Health Manpower by Category  
as of 31 December 2015**

**جدول ٤-٧: القوى العاملة بوزارة الصحة حسب الفئات  
في ٣١ ديسمبر ٢٠١٥ م**

Code No.	Categories	% العمانيين % Omani	الاجمالي Total			غير عمانيين Non-Omanis			عمانيون Omanis			الفئات رقم الرمز
			الاجمالي Total	أنثى Female	ذكر Male	الاجمالي Total	أنثى Female	ذكر Male	الاجمالي Total	أنثى Female	ذكر Male	
1	Health Administrators	95%	128	18	110	7	3	4	121	15	106	1- الإداريون الصحيون
2	Doctors	35%	6,393	2,730	3,663	4,138	1,301	2,837	2,255	1,429	826	2 الأطباء
	Consultants	54%	395	124	271	181	37	144	214	87	127	استشاريون
	Specialists	21%	2,113	664	1,449	1,664	410	1,254	449	254	195	اختصاصيون
	General Practitioners (GP)	41%	3,885	1,942	1,943	2,293	854	1,439	1,592	1,088	504	أطباء العموم
3	Dentists	58%	358	197	161	150	54	96	208	143	65	3 أطباء الأسنان
4	Pharmacists	84%	554	410	144	86	18	68	468	392	76	4- الصيادلة
5	Total Nurses	58%	14,675	12,988	1,687	6,113	5,478	635	8,562	7,510	1,052	5- إجمالي الممرضين/الممرضات
6	Medical / Health Assistants	0%	0	0	0	0	0	0	0	0	0	6- مساعد صحي / مساعد طبي
7	Physiotherapists	49%	364	188	176	187	79	108	177	109	68	7- فني العلاج الطبيعي
8	Sanitary Inspectors / Supervisors	84%	215	9	206	34	0	34	181	9	172	8- مشرف / مراقب صحي
9	Radiographers	57%	770	335	435	332	71	261	438	264	174	9- فني أشعة
10	Laboratory Technicians	57%	1,711	1,067	644	743	363	380	968	704	264	10- فني مختبر
11	Asst.Pharmacists/Dispensers	70%	1,434	831	603	435	111	324	999	720	279	11- مساعد صيدلي / موزع ادوية
12	Medical Orderlies	100%	3,454	2,302	1,152	2	2	0	3,452	2,300	1,152	12- مضمّد
13	Other Para-Medical Staff	83%	1,740	963	777	289	138	151	1,451	825	626	13- وظائف اخرى للمهن الطبية المساعدة

14 Other Technical Staff	89%	684	339	345	74	9	65	610	330	280	14- وظائف اخرى فنية
14.1 Scientists/Engineers	81%	245	123	122	47	1	46	198	122	76	14-1 علماء ومهندسون
14.2 Technicians	94%	439	216	223	27	8	19	412	208	204	14-2 فنيون
15 Other Support Staff	99%	7,524	1,607	5,917	55	25	30	7,469	1,582	5,887	15- وظائف أخرى مساعدة
15.1 White Collar Workers	99%	5,083	1,595	3,488	52	25	27	5,031	1,570	3,461	15-1 الموظفون
15.2 Skilled Labour	100%	1,446	5	1,441	2	0	2	1,444	5	1,439	15-2 العمالة الماهرة
15.3 Unskilled Labour	100%	995	7	988	1	0	1	994	7	987	15-3 العمالة غير الماهرة
16 Teachers/Tutors	47%	260	177	83	137	88	49	123	89	34	16- المدرسون / المعلمون
<b>Grand Total</b>	<b>68%</b>	<b>40,264</b>	<b>24,161</b>	<b>16,103</b>	<b>12,782</b>	<b>7,740</b>	<b>5,042</b>	<b>27,482</b>	<b>16,421</b>	<b>11,061</b>	<b>إجمالي القوى العاملة</b>

Table 4-8 : MOH Health Manpower Indicators by Health Governorate as of 31/12/2015

جدول ٤-٨: مؤشرات القوى العاملة بوزارة الصحة حسب المحافظات الصحية في ٣١ ديسمبر ٢٠١٥ م

Governorate	المؤشرات	الاجمالي الوطني	الوسطى	الظاهرة	شمال الشرقية	جنوب الشرقية	جنوب الباطنة	شمال الباطنة	الداخلية	البريمي	مسندم	ظفار	مسقط	محافظة
Hospital beds per Doctor	أسرة المستشفيات لكل طبيب	0.8	1.0	0.8	1.0	0.9	0.6	0.6	0.8	0.8	1.1	1.2	0.7	
Hospital beds per Nurse	أسرة المستشفيات لكل ممرض	0.3	0.4	0.3	0.4	0.4	0.3	0.3	0.4	0.4	0.7	0.4	0.3	
Nurse - Doctor Ratio	عدد الممرضين لكل طبيب	2.3	2.7	2.4	2.7	2.6	2.2	2.2	2.0	2.1	1.6	3.1	2.2	
General Practitioners - Specialist Ratio **	عدد الأطباء العموميين لكل أخصائي **	1.8	4.7	2.2	2.0	1.8	2.7	2.2	1.8	1.7	1.7	1.4	1.6	
Doctors per 10,000 population	الأطباء لكل 10000 من السكان	15.4	16.3	17.1	14.2	15.9	13.5	11.5	16.4	17.4	33.2	13.3	17.3	
Specialists & Consultants per 10,000 population **	الأخصائيين & الاستشاريين لكل 10000 من السكان **	6.0	2.8	5.8	4.8	5.9	3.8	3.8	6.0	6.8	12.5	6.1	7.3	
Nurses per 10,000 population	الممرضون لكل 10000 من السكان	35.3	43.5	40.9	38.2	41.8	29.2	25.1	33.7	37.0	53.0	40.9	37.5	
Dentists per 10,000 population	أطباء الأسنان لكل 10000 من السكان	0.9	1.4	1.2	1.0	0.9	1.1	0.7	1.0	1.3	1.9	0.9	0.6	
Pharmacists per 10,000 population	الصيدادلة لكل 10000 من السكان	1.3	1.4	0.7	1.4	1.6	0.9	0.9	1.1	0.8	3.1	0.6	2.0	
Physiotherapists /10,000 population	فني علاج طبيعي لكل 10000 من السكان	0.9	0.5	0.7	0.9	0.9	0.6	0.5	0.7	1.1	2.9	0.8	1.1	
Radiographers /10,000 population	فني أشعة لكل 10000 من السكان	1.9	3.6	2.5	2.2	2.2	1.6	1.5	2.0	2.3	4.8	2.1	1.5	
Laboratory Technicians /10,000 population	فني مختبر لكل 10000 من السكان	4.1	6.7	4.4	4.3	4.9	3.7	2.8	4.3	6.1	8.2	3.7	4.4	
Asst. Pharmacists /10,000 population	مساعد صيدلي لكل 10000 من السكان	3.4	8.6	5.0	4.3	3.8	3.6	2.6	4.6	3.8	6.5	3.7	2.7	
Radiological procedures/ radiographer / day ***	الأشعة لكل فني أشعة في اليوم ***	9.2	4.6	6.9	9.4	9.1	11.7	11.3	11.0	7.9	5.2	8.0	8.5	
Lab. tests / Lab. Technician / day***	الفحوصات لكل فني مختبر في اليوم ***	65.7	21.9	94.9	85.2	59.3	54.3	80.9	62.6	62.9	57.6	65.6	61.0	

\* Muscat Governorate includes Royal Hospital

\*\* Specialists include Medical Administrators

\*\*\* The number of working days in a year is assumed to be 220 days

\* محافظة مسقط تشمل المستشفى السلطاني

\*\* فئة الأخصائيين تشمل الأطباء الإداريين

\*\*\* عدد أيام العمل في العام تعتبر ٢٢٠ يوما



جدول رقم ٩-٤ : القوى العاملة بوزارة الصحة حسب المحافظات الصحية والفئات الوظيفية  
 في ٣١ ديسمبر 2015 م

Table 4-9: Ministry of Health Manpower by Health Governorate and category  
 as of 31 December 2015

Governorate Code No & Categories	ظفار Dhufar			مسقط Muscat			مستشفى خولة Khawlah Hospital			المستشفى السلطاني Royal Hospital			إجمالي السلطنة National			محافظة الرقم الكودي والفئات
	% عماني % Omani	عماني Omani	اجمالي Total	% عماني % Oman	عماني Omani	اجمالي Total	% عماني % Oman	عماني Omani	اجمالي Total	% عماني % Oman	عماني Omani	اجمالي Total	% عماني % Oman	عماني Omani	اجمالي Total	
1 Health Administrators	100%	5	5	100%	6	6	100%	7	7	100%	10	11	95%	121	128	1 الإداريون الصحيون
2 Doctors	11%	56	530	68%	755	1,109	22%	67	308	32%	170	530	35%	2,255	6,393	2 الأطباء
2.1 Consultants	29%	11	38	81%	55	68	48%	21	44	67%	86	137	54%	214	395	2-1 الاستشاريون
2.2 Specialists	9%	19	205	48%	143	295	14%	26	192	39%	66	250	21%	449	2,113	2-2 الاختصاصيون
2.3 General Practitioners (GP)	9%	26	287	75%	557	746	28%	20	72	12%	18	143	41%	1,592	3,885	2-3 أطباء العموم
3 Dentists	15%	5	34	94%	77	82	0%	0	0	100%	2	2	58%	208	358	3 أطباء أسنان
4 Pharmacists	45%	10	22	90%	91	101	100%	29	29	88%	35	40	84%	468	554	4 صيادلة
5 Nurses	35%	571	1,626	65%	1,208	1,859	37%	426	1,146	37%	663	1,969	58%	8,562	14,675	5 الممرضون/الممرضات
6 Medical / Health Assistants	0%	0	0	0%	0	0	0%	0	0	0%	0	0	0%	0	0	6 مساعد صحي / مساعد طبي
7 Physiotherapists	24%	8	33	46%	18	39	67%	47	70	44%	17	38	49%	177	364	7 فني علاج طبيعي
8 Sanitary Inspectors/Supervisors	48%	10	21	100%	12	12	100%	4	4	0	0	0	84%	181	215	8 مشرف/مراقب صحي
9 Radiographers	39%	33	85	75%	64	85	46%	29	63	39%	16	58	57%	438	770	9 فني أشعه
10 Laboratory Technicians	28%	41	145	57%	113	199	51%	41	81	56%	90	165	57%	968	1,711	10 فني مختبر
11 Asst.Pharmacists/Dispensers	57%	83	145	82%	150	183	56%	19	34	64%	37	63	70%	999	1,434	11 مساعد صيدلي / موزع أدوية
12 Medical Orderlies	99%	395	397	100%	600	600	100%	176	176	100%	316	316	100%	3,452	3,454	12 مضمند
13 Other Para-Medical Staff	51%	57	111	85%	245	288	99%	70	71	61%	121	194	83%	1,451	1,740	13 وظائف أخرى للمهن الطبية المساع
14 Other Technical Staff	75%	6	8	76%	22	29	70%	33	47	80%	35	46	89%	610	684	14 وظائف أخرى فنيه
15 Other Support Staff	100%	1,036	1,040	99%	718	727	99%	151	153	98%	322	328	99%	7,469	7,524	15 وظائف أخرى مساعده
16 Teachers/Tutors	39%	13	33	60%	3	5	0%	0	0	0%	3	3	47%	123	260	16 المدرسون/المعلمون
<b>Total</b>	<b>55%</b>	<b>2,329</b>	<b>4,235</b>	<b>77%</b>	<b>4,082</b>	<b>5,324</b>	<b>50%</b>	<b>1,099</b>	<b>2,189</b>	<b>51%</b>	<b>1,837</b>	<b>3,763</b>	<b>68%</b>	<b>27,482</b>	<b>40,264</b>	<b>الإجمالي</b>

Table4-9 (continued)

جدول ٩-٤ (تابع)

Governorate	جنوب الباطنة			شمال الباطنة			الداخلية			البريمي			مسندم			محافظة
	S.Al Batinah			N.al Batinah			Ad Dakhilyah			AL Buraymil			Musandam			
Code No & Categories	% عماني	عماني	اجمالي	% عماني	عماني	اجمالي	% عماني	عماني	اجمالي	% عماني	عماني	اجمالي	% عماني	عماني	اجمالي	الرقم الكودي والفئات
	% Omani	Omani	Total	% Oman	Omani	Total	% Oman	Omani	Total	% Oman	Omani	Total	% Oman	Omani	Total	
1 Health Administrators	20%	1	5	100%	4	4	100%	4	4	67%	2	3	100%	1	1	1 الإداريون الصحيون
2 Doctors	24%	126	516	32%	256	798	33%	228	694	12%	22	185	17%	23	138	2 الأطباء
2.1 Consultants	13%	1	8	26%	7	27	36%	5	14	67%	4	6	50%	1	2	2-1 الاستشاريون
2.2 Specialists	10%	14	137	15%	35	239	16%	40	243	7%	5	67	10%	5	50	2-2 الاختصاصيون
2.3 General Practitioners (GP)	30%	111	371	40%	214	532	42%	183	437	12%	13	112	20%	17	86	2-3 أطباء العموم
3 Dentists	65%	28	43	72%	36	50	53%	23	43	71%	10	14	50%	4	8	3 أطباء أسنان
4 Pharmacists	89%	31	35	92%	55	60	89%	41	46	67%	6	9	77%	10	13	4 صيادلة
5 Nurses	75%	835	1,112	78%	1,362	1,740	74%	1,057	1,422	56%	222	394	36%	80	220	5 الممرضون/الممرضات
6 Medical / Health Assistants	0%	0	0	0%	0	0	0%	0	0	0%	0	0	0%	0	0	6 مساعد صحي / مساعد طبي
7 Physiotherapists	52%	11	21	53%	20	38	35%	11	31	42%	5	12	42%	5	12	7 فني علاج طبيعي
8 Sanitary Inspectors/Supervisors	100%	13	13	82%	23	28	100%	27	27	88%	14	16	0%	0	3	8 مشرف/مراقب صحي
9 Radiographers	69%	42	61	63%	66	104	64%	55	86	24%	6	25	40%	8	20	9 فني أشعة
10 Laboratory Technicians	67%	96	143	59%	112	191	76%	139	183	38%	25	65	56%	19	34	10 فني مختبر
11 Asst.Pharmacists/Dispensers	72%	98	137	75%	135	180	75%	146	195	63%	25	40	67%	18	27	11 مساعد صيدلي / موزع أدوية
12 Medical Orderlies	100%	256	256	100%	352	352	100%	385	385	100%	126	126	100%	80	80	12 مضمند
13 Other Para-Medical Staff	89%	133	149	95%	153	161	88%	170	194	86%	32	37	75%	27	36	13 وظائف أخرى للمهن الطبية المساع
14 Other Technical Staff	91%	43	47	95%	54	57	91%	41	45	90%	28	31	100%	25	25	14 وظائف أخرى فنيه
15 Other Support Staff	100%	533	534	100%	887	890	100%	726	726	100%	253	253	100%	255	255	15 وظائف أخرى مساعده
16 Teachers/Tutors	25%	4	16	44%	20	45	41%	9	22	0%	0	0	0%	0	0	16 المدرسون/المعلمون
<b>Total</b>	<b>73%</b>	<b>2,250</b>	<b>3,088</b>	<b>75%</b>	<b>3,535</b>	<b>4,698</b>	<b>75%</b>	<b>3,062</b>	<b>4,103</b>	<b>64%</b>	<b>776</b>	<b>1,210</b>	<b>64%</b>	<b>555</b>	<b>872</b>	<b>الإجمالي</b>

Table4-9 (continued)

جدول ٤-٩ (تابع)

Governorate	ديوان عام الوزارة *			الوسطى			الظاهرة			شمال الشرقية			جنوب الشرقية			محافظة
	National HQ *			Al Wusta			Adh Dhahirah			N.Ash Sharqiyah			S.Ash Sharqiyah			
	% عماني	عماني	اجمالي	% عماني	عماني	اجمالي	% عماني	عماني	اجمالي	% عماني	عماني	اجمالي	% عماني	عماني	اجمالي	
% Omani	Omani	Total	% Oman	Omani	Total	% Oman	Omani	Total	% Oman	Omani	Total	% Oman	Omani	Total		
1 Health Administrators	98%	52	53	100%	6	6	100%	11	11	100%	8	8	100%	4	4	1 الإداريون الصحيون
2 Doctors	94%	360	381	0%	0	68	28%	93	332	15%	55	359	10%	44	445	2 الأطباء
2.1 Consultants	89%	16	18	0%	0	0	46%	6	13	17%	1	6	0%	0	14	2-1 الاستشاريون
2.2 Specialists	77%	40	52	0%	0	12	28%	28	101	7%	8	117	13%	20	153	2-2 الاختصاصيون
2.3 General Practitioners (GP)	98%	304	311	0%	0	56	27%	59	218	19%	46	236	9%	24	278	2-3 أطباء العموم
3 Dentists	67%	2	3	0%	0	6	52%	12	23	19%	5	26	17%	4	24	3 أطباء أسنان
4 Pharmacists	77%	75	98	17%	1	6	86%	12	14	80%	28	35	96%	44	46	4 صيادلة
5 Nurses	60%	46	77	7%	12	181	80%	637	795	68%	659	967	67%	784	1,167	5 الممرضون/الممرضات
6 Medical / Health Assistants	0%	0	0	0%	0	0	0%	0	0	0%	0	0	0%	0	0	6 مساعد صحي / مساعد طبي
7 Physiotherapists	100%	7	7	0%	0	2	69%	9	13	38%	9	24	42%	10	24	7 فني علاج طبيعي
8 Sanitary Inspectors/Supervisors	100%	36	36	0%	0	6	57%	8	14	94%	16	17	100%	18	18	8 مشرف/مراقب صحي
9 Radiographers	50%	1	2	13%	2	15	83%	40	48	61%	34	56	68%	42	62	9 فني أشعه
10 Laboratory Technicians	62%	90	145	4%	1	28	60%	51	85	60%	65	109	62%	85	138	10 فني مختبر
11 Asst.Pharmacists/Dispensers	59%	48	81	22%	8	36	82%	80	98	68%	73	108	74%	79	107	11 مساعد صيدلي / موزع أدوية
12 Medical Orderlies	100%	34	34	100%	81	81	100%	137	137	100%	258	258	100%	256	256	12 مضمّد
13 Other Para-Medical Staff	85%	40	47	25%	2	8	88%	76	86	84%	101	120	94%	224	238	13 وظائف أخرى للمهن الطبية المساءة
14 Other Technical Staff	94%	189	202	75%	3	4	83%	29	35	96%	48	50	93%	54	58	14 وظائف أخرى فنيه
15 Other Support Staff	97%	782	805	100%	251	252	99%	476	479	100%	518	518	99%	561	564	15 وظائف أخرى مساعده
16 Teachers/Tutors	59%	43	73	0%	0	0	52%	12	23	35%	7	20	45%	9	20	16 المدرسون/المعلمون
<b>Total</b>	<b>88%</b>	<b>1,805</b>	<b>2,044</b>	<b>53%</b>	<b>367</b>	<b>699</b>	<b>77%</b>	<b>1,683</b>	<b>2,193</b>	<b>70%</b>	<b>1,884</b>	<b>2,675</b>	<b>70%</b>	<b>2,218</b>	<b>3,171</b>	<b>الإجمالي</b>

\* Includes staff of Ministry Head Quarters, and its D.Gs, and Training Institutes except Oman Nursing, Muscat Nursing , Oman Specialized Nursing Institutes and other Regional Nursing Institutes

\* تشمل العاملين في ديوان عام وزارة الصحة جميع المديریات العامة بديوان عام الوزارة و معاهد التدريب ماعدا معهد مسقط للتدريب ومعهد عمان للتدريب ومعهد عمان للتدريب التخصصي ومعاهد التمريض الأخرى بالمناطق.

Table 4-10: Wilayat-wise Distribution of MOH Doctors &amp; Nurses at Primary health care level as of 31/12/2015

Governorate Wilayat*	Nurses المرضىون		Doctors الأطباء		المحافظة الولاية *
	لكل 10000 من السكان per 10,000 population	العدد No.	لكل 10000 من السكان per 10,000 population	العدد No.	
<b>Musandam Governorate</b> محافظة مسندم					
Khasab	19.1	49	24.5	63	خصب
Daba Al Bayah	40.1	37	21.7	20	دبا البيعة
Bukha	41.3	15	13.8	5	بخا
Madha	57.5	17	40.6	12	منحاء
Regional Total	28.4	118	24.1	100	أجمالي المنطقة

<b>Al Buraymi Governorate</b> محافظة البريمي					
Al Buraymi	9.3	92	6.2	62	البريمي
Mahdah	53.4	35	16.8	11	محضة
Al-Sunaynah	181.5	11	49.5	3	السنينة
Regional Total	13.0	138	7.1	76	أجمالي المنطقة

<b>Ad Dakhliyah Governorate</b> محافظة الداخلية					
Nizwa	13.5	152	7.5	84	نزوى
Bahla	7.8	68	7.8	61	بهلاء
Manah	9.1	19	4.3	9	منح
Al Hamra	11.5	29	3.6	9	الحمراء
Adam	23.6	59	7.6	19	أدم
Izki	18.2	101	6.9	38	إزكى
Samail	8.5	62	9.7	71	سمائل
Bid bid	8.9	29	4.3	14	بديد
Regional Total	12.3	519	7.2	305	أجمالي المنطقة

جدول رقم: ٤-١٠ توزيع الأطباء والمرضىون التابعين لوزارة الصحة على مستوى الرعاية الصحية الأولية حسب الولايات في ٢٠١٥/١٢/٣١

Governorate Wilayat*	Nurses المرضىون		Doctors الأطباء		المحافظة الولاية *
	لكل 10000 من السكان per 10,000 population	العدد No.	لكل 10000 من السكان per 10,000 population	العدد No.	
<b>Muscat Governorate</b> محافظة مسقط					
Muscat	3.8	70	5.3	97	مسقط
Mutrah	4.2	107	2.9	74	مطرح
Al Amrat	9.8	70	5.3	38	العامرات
Bawshar	6.4	265	1.8	74	بوشر
As Seeb	5.1	191	3.4	129	السيب
Qurayyat	26.1	137	11.4	60	قريات
Regional Total	6.2	840	3.5	472	أجمالي المنطقة

<b>Dhofar Governorate</b> محافظة ظفار					
Salalah	7.2	232	2.7	86	صلالة
Taqah	35.6	70	7.6	15	طاقه
Mirbat	38.3	60	10.2	16	مرباط
Rakhyut	51.4	24	15.0	7	رخيوت
Thumrayt	31.3	41	8.4	11	ثمريت
Dalkut	72.3	21	20.7	6	ضلكوت
Al-Mazyoonh	38.2	33	15.1	13	المزبونه
Muqshin	88.5	7	25.3	2	مقشن
Shalim Wa juzur Al Hallaniyat	76.3	34	24.7	11	شليم وجزر الحلائيات
Sadh	66.1	37	17.9	10	سده
Regional Total	14.1	559	4.5	177	أجمالي المنطقة

Governorate Wilayat*	Nurses الممرضون		Doctors الأطباء		المحافظة الولاية *
	لكل 10000 من السكان per 10,000 population	العدد No.	لكل 10000 من السكان per 10,000 population	العدد No.	
<b>South Ash Sharqiyah Governorate</b> محافظة جنوب الشرقية					
Sur	18.8	196	8.1	84	صور
Al Kamil Wa Al Wafi	17.1	56	6.4	21	الكامل والوافي
Jaalan Bani Bu Hasan	32.8	137	9.6	40	جعلان بني بو حسن
Jaalan Bani Bu Ali	15.9	140	8.0	70	جعلان بني بو علي
Masirah	57.6	75	24.6	32	مصيرة
Regional Total	21.6	604	8.8	247	اجمالي المنطقة

<b>North Ash Sharqiyah Governorate</b> محافظة شمال الشرقية					
Ibra	25.2	128	9.8	50	إبراء
Al Mudaybi	6.8	73	2.9	31	المضيبي
Bidiyah	11.6	42	4.4	16	بدية
Al Qabil	7.6	17	4.0	9	القابل
Wadi Bani Khalid	21.4	25	6.0	7	وادي بني خالد
Dima Wa At Taiyyin	18.8	47	9.2	23	دما والطائين
Regional Total	13.1	332	5.4	136	اجمالي المنطقة

<b>Adh Dhahirah Governorate</b> محافظة الظاهرة					
Ibri	17.2	259	6.8	102	عبرى
Yanqul	31.2	71	11.8	27	ينقل
Dank	19.6	41	8.6	18	ذناك
Regional Total	19.1	371	7.6	147	اجمالي المنطقة

<b>Al Wusta Governorate</b> محافظة الوسطى					
Hayma	18.2	17	8.6	8	هيما
Muhut	23.1	40	7.5	13	محوت
Ad Duqm	48.2	41	18.8	16	الذقم
Al Jazer	51.3	33	17.1	11	الجازر
Regional Total	31.5	131	11.5	48	اجمالي المنطقة

Region Wilayat*	Nurses الممرضون		Doctors الأطباء		المحافظة الولاية *
	لكل 10000 من السكان per 10,000 population	العدد No.	لكل 10000 من السكان per 10,000 population	العدد No.	
<b>North Al Batinah Governorate</b> محافظة شمال الباطنة					
Sohar	11.0	236	6.8	145	صحرار
Shinas	13.8	94	6.1	42	شناس
Liwa	16.2	69	7.8	33	لوى
Saham	8.8	121	4.9	68	صحم
Al Khaburah	15.9	110	7.7	53	الخابورة
Al Suwayq	10.8	175	5.8	93	السويق
Regional Total	11.6	805	6.3	434	اجمالي المنطقة

<b>South Al Batinah Governorate</b> محافظة جنوب الباطنة					
Ar Rustaq	25.9	289	14.9	166	الrustaq
Al Awabi	20.2	31	5.2	8	العوابي
Nakhla	21.9	54	6.1	15	نخل
Wadi Al Maawil	9.0	15	3.6	6	وادي المعاول
Barka	7.1	90	7.1	90	بركاء
Al Musanaah	15.7	135	9.2	79	المصنعة
Regional Total	16.1	614	9.5	364	اجمالي المنطقة

\* Includes health workers in Health Centers & Extended Health Centers and local Hospitals except Ar Rahmah Hosp., Bawshar EHC & Wattya EHC

\* تشمل العاملين الصحيين في المراكز الصحية والمجمعات الصحية والمستشفيات المحلية ما عدا مستشفى الرحمة ومجمع صحي بوشر ومجمع صحي الوطية

Table 4-11: Manpower in MOH Governorate Hospitals by Category as of 31 December 2015

جدول رقم ٤-١١: القوى العاملة في مستشفيات المحافظات التابعة لوزارة الصحة حسب الفئات الوظيفية في ٢٠١٥/١٢/٣١

Health Institution	هيماء	خصب	البريمي	عبري	الrustaq	صحر	صور	إبراء	نزوى	م.السلطان قابوس	ابن سينا	النهضة	خولة	المستشفى السلطاني	المؤسسة الصحية
Health Institution	Hayma	Khasab	Al Buraymi	Ibri	Ar Rustaq	Sohar	Sur	Ibra	Nizwa	H.As Sultan Qaboos	Ibn Sina	An Nahdah	Khawlah	Royal Hospital	
<b>Staff Strength</b>															<b>القوى العاملة</b>
Doctors	20	29	109	139	160	246	127	125	234	353	58	189	308	530	الأطباء
Consultants			6	10	8	25	14	5	12	36	6	40	44	137	الاستشاريون
Specialists*	5	8	59	69	84	147	58	63	135	180	30	88	192	250	الاختصاصيون
General Practitioners	15	21	44	60	68	74	55	57	87	137	22	61	72	143	أطباء العموم
Dentists	2	0	7	6		4				11	1	22		2	أطباء الأسنان
Pharmacists	2	7	4	5	9	16	10	9	13	13	31	13	29	40	الصيدالة
Nurses	50	101	256	350	492	811	408	398	594	1064	446	427	1146	1969	ممرضون/ممرضات
Physiotherapists	2	12	11	12	19	29	8	12	27	27	9	5	70	38	فني العلاج الطبيعي
Radiographers	5	6	19	28	24	27	20	22	27	58	6	16	63	58	فني الأشعة
Lab. Technicians	6	12	34	31	32	55	33	31	48	83	20	30	81	165	فني المختبرات الطبية
Asst. Pharmacists	8	7	22	20	24	31	23	21	34	58	4	22	34	63	مساعدتي الصيدالة
Others	32	64	175	177	183	272	190	157	266	399	301	289	458	898	أخرى
<b>Total</b>	<b>127</b>	<b>238</b>	<b>637</b>	<b>768</b>	<b>943</b>	<b>1491</b>	<b>819</b>	<b>775</b>	<b>1243</b>	<b>2066</b>	<b>876</b>	<b>1013</b>	<b>2189</b>	<b>3763</b>	<b>الاجمالي</b>
<b>Indicators</b>															<b>المؤشرات</b>
Beds per Doctor	2.0	3.5	1.4	1.7	1.5	1.5	1.9	1.5	1.3	1.4	3.8	0.7	1.8	1.3	الأسرة لكل طبيب
Beds per Nurse	0.8	1.0	0.6	0.7	0.5	0.4	0.6	0.5	0.5	0.5	0.5	0.3	0.5	0.4	الأسرة لكل ممرض وممرضة
Nurse - Doctor Ratio	2.5	3.5	2.3	2.5	3.1	3.3	3.2	3.2	2.5	3.0	7.7	2.3	3.7	3.7	الممرضين والممرضات لكل طبيب
General Practitioners - Specialist Ratio	3.0	2.6	0.7	0.9	0.8	0.5	0.9	0.9	0.6	0.8	0.7	0.7	0.4	0.6	اطباء العموم لكل اختصاصي
Radiological procedures / Radiographer / day**	6.2	4.9	7.4	8.4	11.3	12.8	10.9	10.9	13.1	9.3	0.7	7.9	10.2	8.9	الأشعة المجرأة لكل فني أشعة في اليوم**
Lab. tests / lab. technician / day**	39.6	26.1	76.0	159.7	92.8	135.9	106.9	110.9	109.4	87.5	52.5	57.7	58.9	140.5	الفحوصات المخبرية لكل فني مختبر في اليوم**

Table 4-12: Manpower in MOH Wilayat Hospitals according to Category as of 31 December 2015.

جدول ٤-١٢: القوى العاملة في مستشفيات الولاية التابعة لوزارة الصحة في ٣١ ديسمبر ٢٠١٥م

Health Institution	صحح Saham	جعلان بني بو علي JBB Ali	سناو Sinaw	سمائل# Samail#	بهلاء# Bahla#	المؤسسة الصحية
<b>Staff Strength</b>						<b>القوى العاملة</b>
Doctors	15	49	75	16	9	الأطباء
Consultants						الاستشاريون
Specialists	10	20	35	12	5	الاختصاصيون
General Practitioners	5	29	40	4	4	أطباء العموم
Dentists	1	0	5	0	0	أطباء الأسنان
Pharmacists	1	4	9	3	3	الصيدالة
Nurses	80	123	201	159	124	ممرضون/ممرضات
Physiotherapists	0	6	8	0	2	فني العلاج الطبيعي
Radiographers	2	11	12	1	6	فني الأشعة
Lab. Technicians	11	16	17	1	6	فني المختبرات الطبية
Asst. Pharmacists	2	6	16	3	3	مساعدتي الصيدالة
Others	46	77	106	89	99	أخرى
<b>Total</b>	<b>158</b>	<b>292</b>	<b>449</b>	<b>272</b>	<b>252</b>	<b>الإجمالي</b>
<b>Indicators*</b>						<b>المؤشرات*</b>
Beds per Doctor	3.7	1.8	1.2	5.9	7.8	الأسرة لكل طبيب
Beds per Nurse	0.7	0.7	0.4	0.6	0.6	الأسرة لكل ممرض وممرضة
Nurse - Doctor Ratio	5.3	2.5	2.7	9.9	13.8	الممرضون والممرضات لكل طبيب
General Practitioners - Specialist Ratio	0.5	1.5	1.1	0.3	0.8	أطباء العموم لكل اختصاصي
Radiological procedures \ Radiographer \ day **,@	12.6	13.1	12.4	12.7	8.0	عدد الأشعات لكل فني أشعة في اليوم **,@
No. of Lab. tests \ Lab. technician \ day **,@	94.4	72.0	185.9	78.6	69.1	عدد الفحوصات المخبرية لكل فني مختبر في اليوم **,@

@\* Includes Radiographers & Lab. Technicians Working in Samail EHC & Saham EHC in Calculation of these Indicators (Radiographer & Lab. Technician/day for Samail & Saham Hospitals)

\*\* Number of working days per year per person is assumed to be 220

# Physicians and nurses Of the EHC attached to the hospital contributes in running the hospital (table 4-14)

@ تم إضافة فني الأشعة و فني المختبر العاملين بمجمع سمائل ومجمع صحح عند حساب المؤشر (عدد الأشعات وعدد الفحوصات في اليوم لكل من مستشفى سمائل و صحح)

\*\* عدد أيام العمل في السنة للفرد تعتبر ٢٢٠ يوماً.

# يساهم أطباء وممرضات المجمع الصحي التابع للمستشفى في اعمال المستشفى (جدول ٤-١٤)

**Table 4-13: Manpower in MOH Local Hospitals by Category  
As of 31 December 2015.**

جدول رقم ٤-١٣: القوى العاملة في المستشفيات المحلية التابعة لوزارة الصحة حسب الفئات الوظيفية  
في ٣١ ديسمبر ٢٠١٥ م

Health Institution	إزكي Izki	أدم Adam	الجبل الأخضر Al Jabal Al Akhdar	مرباط Mirbat	سدح Sadh	طاقة Taqah	رخيوت Rakhyut	طوي أعتبر Tawi Atayr	مدينة الحق Madinat Al Haq	قريات Qurayyat	الرحمة Ar Rahmah	المؤسسة الصحية
<b>Staff Strength</b>												<b>القوى العاملة</b>
Doctors	4	18	7	12	5	10	2	4	3	32	0	الأطباء
Consultants		0										الاستشاريون
Specialists	3	5		1		1				15		الاختصاصيون
General Practitioners	1	13	7	11	5	9	2	4	3	17		أطباء العموم
Dentists		2	1	2	1	1	1			1		أطباء الأسنان
Pharmacists		2								1		الصيدال
Nurses	38	51	32	37	19	38	10	23	24	80	21	ممرضون/ممرضات
Physiotherapists				1		1				5		فني العلاج الطبيعي
Radiographers		4	2	4	2	3	1		1	5	1	فني الأشعة
Lab. Technicians		8	2	4	2	4	1	1	2	7	1	فني المختبرات الطبية
Asst. Pharmacists		9	3	6	2	6	1	2	2	13	1	مساعدى الصيدال
Others	10	72	34	81	47	85	30	46	36	77	8	أخرى
<b>Total</b>	<b>52</b>	<b>166</b>	<b>81</b>	<b>147</b>	<b>78</b>	<b>148</b>	<b>46</b>	<b>76</b>	<b>68</b>	<b>221</b>	<b>32</b>	<b>الإجمالي</b>
<b>Indicators</b>												<b>المؤشرات</b>
Beds per Doctor	6.3	1.7	3.4	2.3	3.6	2.8	9.0	1.5	6.0	0.9		الأسرة لكل طبيب
Beds per Nurse	0.7	0.6	0.8	0.8	0.9	0.7	1.8	0.3	0.8	0.4	1.1	الأسرة لكل ممرض وممرضة
Nurse - doctor Ratio	9.5	2.8	4.6	3.1	3.8	3.8	5.0	5.8	8.0	2.5		الممرضون و الممرضات لكل طبيب
General Practitioners - Specialist Ratio	0.3	2.6		11.0		9.0				1.1		أطباء العموم لكل إختصاصي
Radiological Procedures\ radiographer\day**,@	10.1	11.3	5.7	3.0	2.7	6.8	1.5		3.6	8.6	1.3	الأشعات المجراة لكل فني أشعة في اليوم **, @
Lab. tests\ Lab. technician\ day**,@	67.8	38.7	18.1	47.9	34.3	48.7	9.6	33.9	91.1	59.3	12.2	الفحوصات لكل فني مختبر في اليوم **, @



Table 4-13 (Continued)

جدول ٤-١٣ (تابع)

Health Institution	وادي الحواسنة Wadi Al Hawasinah	وادي الصرمي Wadi As Sarami	وادي حبيبي Wadi Hibi	مصيرة Masirah	وادي بني خالد Wadi Bani Khalid	جعلان بني بو حسن J.B.B. Hasan	وادي دماء والطائيين Wadi Dima Wa Taiyyin	بديية Bidiyah	سمد الشان Samad Ash Shan	المؤسسة الصحية
<b>Staff Strength</b>										<b>القوى العاملة</b>
Doctors	2	2	6	36	6	28	10	14	11	الأطباء
Consultants										الاستشاريون
Specialists				5	1	5		2	1	الاختصاصيون
General Practitioners	2	2	6	31	5	23	10	12	10	أطباء العموم
Dentists			1	2	1		1	1	1	أطباء الأسنان
Pharmacists	1			2	1	2	2	3	1	الصيدالة
Nurses	11	8	16	101	26	84	31	36	34	مرضون/مرضات
Physiotherapists				3				1		فني العلاج الطبيعي
Radiographers	1		1	5	2	9	2	5	3	فني الأشعة
Lab. Technicians	1	1	2	8	3	15	5	6	5	فني المختبرات الطبية
Asst. Pharmacists		1	3	11	5	8	6	7	7	مساعدى الصيدالة
Others	21	21	31	65	51	78	58	64	57	أخرى
<b>Total</b>	<b>37</b>	<b>33</b>	<b>60</b>	<b>233</b>	<b>95</b>	<b>224</b>	<b>115</b>	<b>137</b>	<b>119</b>	<b>الإجمالي</b>
<b>Indicators</b>										<b>المؤشرات</b>
Beds per Doctor	5.0	4.5	3.0	1.3	2.2	1.5	2.6	1.7	2.2	الأسرة لكل طبيب
Beds per Nurse	0.9	1.1	1.1	0.4	0.5	0.5	0.8	0.7	0.7	الأسرة لكل ممرض وممرضة
Nurse - doctor Ratio	5.5	4.0	2.7	2.8	4.3	3.0	3.1	2.6	3.1	المرضون و الممرضات لكل طبيب
General Practitioners - Specialist Ratio				6.2	5.0	4.6		6.0	10.0	أطباء العموم لكل إختصاصي
Radiological Procedures\ radiographer\day**,@	0.9		10.5	5.2	4.2	3.9	8.2	4.3	8.6	الأشعاعات المجرأة لكل فني أشعة في اليوم **, @
Lab. tests\ Lab. technician\ day**,@	10.0	8.8	34.8	41.3	41.9	40.3	43.6	56.7	58.7	الفحوصات لكل فني مختبر في اليوم **, @

جدول ٤-١٣ (تابع)

Table 4-13 (Continued)

Health Institution	الجازر Al Jazer	الذقم Al Duqm	بخا Bukha	دبا Daba	وادي الجزي Wadi Jizzi	ينقل Yankul	وادي بني خروص Wadi Bani Kharus	وادي مستال Wadi Mistal	وادي بني غافر Wadi Bani Ghaffir	وادي حيملي Wadi Al Haymli	المؤسسة الصحية
<b>Manpower</b>											<b>القوى العاملة</b>
Doctors	8.0	13.0	5.0	20.0	4.0	23.0	3.0	1.0	4.0	2.0	الأطباء
Consultants				1.0		0.0					الاستشاريون
Specialists		2.0		12.0		8.0					الاختصاصيون
General Practitioners	8.0	11.0	5.0	7.0	4.0	15.0	3.0	1.0	4.0	2.0	أطباء العموم
Dentists	1.0	2.0	1.0	2.0		2.0	2.0		2.0	2.0	أطباء الأسنان
Pharmacists	1.0	1.0		1.0		1.0			1.0		الصيدالة
Nurses	18.0	28.0	15.0	37.0	14.0	44.0	14.0	11.0	16.0	15.0	ممرضون/ممرضات
Physiotherapists											فني العلاج الطبيعي
Radiographers	2.0	4.0	2.0	4.0		5.0	1.0		2.0	1.0	فني الأشعة
Lab. Technicians	2.0	4.0	2.0	6.0	1.0	8.0	2.0	1.0	3.0	1.0	فني المختبرات الطبية
Asst. Pharmacists	5.0	7.0	3.0	6.0	2.0	10.0	3.0	1.0	5.0	1.0	مساعدى الصيدالة
Others	27.0	32.0	38.0	82.0	20.0	45.0	20.0	19.0	29.0	25.0	أخرى
<b>Total</b>	<b>64</b>	<b>91</b>	<b>66</b>	<b>158</b>	<b>41</b>	<b>138</b>	<b>45</b>	<b>33</b>	<b>62</b>	<b>47</b>	<b>الإجمالي</b>
<b>Indicators</b>											<b>المؤشرات</b>
Beds per Doctor	2.5	0.6	3.2	2.0	1.5	0.5	5.7	16.0	4.0	8.5	الأسرة لكل طبيب
Beds per Nurse	1.1	0.3	1.1	1.1	0.4	0.3	1.2	1.5	1.0	1.1	الأسرة لكل ممرض وممرضة
Nurse - doctor Ratio	2.3	2.2	3.0	1.9	3.5	1.9	4.7	11.0	4.0	7.5	الممرضون و الممرضات لكل طبيب
General Practitioners - Specialist Ratio		5.5		0.6		1.9					أطباء العموم لكل إختصاصي
Radiological Procedures\ radiographer\day**,@	3.4	4.7	1.7	4.3		5.9	2.7		2.9	2.8	الأشعات المجرأة لكل فني أشعة في اليوم **, @
Lab. tests\ Lab. technician\ day**, @	23.9	37.4	15.1	160.7	20.2	97.7	16.6	5.6	30.3	18.1	الفحوصات لكل فني مختبر في اليوم **, @

<sup>@</sup> Includes Radiographers & Lab. Technicians working in Izki EHC & Samad Ash Shan & Bidiyah health centres in Ecalculation of these Indicators (Radiographer & Lab. Technician/day for Izki, Samad, Ash Shan & Bidiyah Hospitals)

<sup>@</sup> تم إضافة فني الأشعة و فني المختبر العاملين بمجمع أزكي ومركز صحي سمدالشان ومركز صحي بديه عند حساب المؤشر (عدد الأشعات وعدد الفحوصات في اليوم لكل من مستشفى ازكي وسمد الشان وبديه )

\*\* The number of working days in a year is assumed to be 220

\*\* عدد أيام العمل في العام تعتبر ٢٢٠ يوما

**Table 4-14: Manpower in MOH Extended Health Centres by Category as of 31 December 2015**

جدول رقم ٤-١٤: القوى العاملة بالمجمعات الصحية التابعة لوزارة الصحة حسب الفئات  
الوظيفية في ٣١ ديسمبر ٢٠١٥

Health Institution	صور	إبراء الجديد	إبراء	بهلا	سمائل	ازكي	نزوى	السيب	قريات	الوطية**	بوشر	المؤسسة الصحية
	Sur	New Ibra	Ibra	Bahla	Sumail	Izki	Nizwa	As Seeb	Quriyat	Wattya**	Bawshar	
<b>Staff Strength</b>												<b>القوى العاملة</b>
Doctors	38	12	22	45	55	25	34	20	18	0	21	الأطباء
Consultants												الاستشاريون
Specialists	26	6	6	12	21	6	9	9	1		9	الاختصاصيون
General Practitioners	12	6	16	33	34	19	25	11	17		12	أطباء العموم
Dentists	3	0	9	4	6	5	8		2			أطباء الأسنان
Pharmacists	11	1	5	3	7	3	3	4	1		8	الصيدالة
Nurses	42	11	28	30	30	36	62	44	22	20	49	ممرضون/ممرضات
Physiotherapists	1						6	10			2	فني العلاج الطبيعي
Radiographers	4	2	6	7	12	8	8	6	2	0	6	فني الأشعة
Lab. Technicians	12	2	8	19	22	15	25	12	5	5	14	فني المختبرات الطبية
Asst. Pharmacists	11	4	9	18	21	14	15	9	3	2	12	مساعدى الصيدالة
Others	65	10	69	47	46	74	84	60	27	19	69	أخرى
<b>Total</b>	<b>187</b>	<b>42</b>	<b>156</b>	<b>173</b>	<b>199</b>	<b>180</b>	<b>245</b>	<b>165</b>	<b>80</b>	<b>46</b>	<b>181</b>	<b>الإجمالي</b>
<b>Indicators</b>												<b>المؤشرات</b>
Nurse - Doctor Ratio	1.1	0.9	1.3	0.7	0.5	1.4	1.8	2.2	1.2		2.3	المرضى والمرضى لكل طبيب
General Practitioners - Specialist Ratio	0.5	1.0	2.7	2.8	1.6	3.2	2.8	1.2	17.0		1.3	أطباء العموم لكل اختصاصي
Radiological procedures \radiographer \ day*	11.2	19.2	3.6	9.0	#	#	11.8	3.0	6.7		8.4	الأشعة المجرأة لكل فني أشعة في اليوم*
Lab. tests\ Lab .technician\ day*	49.7	144.3	96.0	52.3	#	#	45.9	34.8	38.8	36.3	96.9	الفحوصات المخبرية لكل فني مختبر في اليوم*

Table 4-14 (Continued)

جدول ٤-١٤ (تابع)

Health Institution	الإجمالي Total	خصب Khasab	البريمي Al Buraymi	عبري Ibri	الرسنق Rustaq	المصنعة Al Musanaah	بركاء Barka	صحم Saham	صحار Sohar	شفاص Shinas	الخابورة Al Khaburah	السويق As Suwayq	جعلان بني بو علي J.B.B.Ali	المؤسسة الصحية
<b>Staff Strength</b>														<b>القوى العاملة</b>
Doctors	826	25	40	37	72	49	44	44	61	37	37	44	46	الأطباء
Consultants	2		1	1										الاستشاريون
Specialists	263	9	7	15	16	13	15	13	21	9	9	13	18	الاختصاصيون
General Practitioners	561	16	32	21	56	36	29	31	40	28	28	31	28	أطباء العموم
Dentists	83	3	3	1	9	7	5	3	2	3	3	3	4	أطباء الأسنان
Pharmacists	105	3	4	4	5	5	3	10	5	5	3	5	7	الصيدالة
Nurses	1060	28	47	44	51	47	50	59	84	68	60	70	78	ممرضون/ممرضات
Physiotherapists	28			0				2	3	1	1	1	1	فني العلاج الطبيعي
Radiographers	168	4	6	7	8	10	10	9	14	10	10	13	6	فني الأشعة
Lab. Technicians	298	4	16	18	17	14	11	9	20	13	11	14	12	فني المختبرات الطبية
Asst. Pharmacists	278	6	11	13	15	17	18	8	16	13	15	17	11	مساعدى الصيدالة
Others	1388	35	68	57	60	58	55	73	89	78	74	97	74	أخرى
<b>Total</b>	<b>5060</b>	<b>108</b>	<b>195</b>	<b>181</b>	<b>237</b>	<b>207</b>	<b>196</b>	<b>217</b>	<b>294</b>	<b>228</b>	<b>214</b>	<b>264</b>	<b>239</b>	<b>الإجمالي</b>
<b>Indicators</b>														<b>المؤشرات</b>
Nurse - Doctor Ratio	1.3	1.1	1.2	1.2	0.7	1.0	1.1	1.3	1.4	1.8	1.6	1.6	1.7	الممرضون والممرضات لكل طبيب
General Practitioners - Specialist Ratio	2.1	1.8	4.6	1.4	3.5	2.8	1.9	2.4	1.9	3.1	3.1	2.4	1.6	أطباء العموم لكل اختصاصي
Radiological procedures \radiographer \ day*	10.1	12.8	8.8	5.3	15.0	5.9	16.0	0.0	17.4	5.2	9.1	9.5	6.2	الأشعة المجرأة لكل فني أشعة في اليوم*
Lab. tests \ Lab .technician \ day*	70.2	137.3	87.8	82.4	71.7	86.2	112.4	0.0	83.9	73.4	50.3	83.0	84.6	الفحوصات المخبرية لكل فني مختبر في اليوم*

\*No. of working days per year per person is assumed to be 220.

\*\* In addition to basic staff, specialists and others run the EHC from Royal Hospital and Khoula Hospital.

# Radiographers &amp; Lab. Technicians Working in Izki EHC &amp; Sumail EHC &amp; Saham EHC Added To Izki Hosp. &amp; Sumail Hosp. &amp; Saham Hosp. respectively at Calculat this Indicators.

\* عدد أيام العمل في العام تعتبر ٢٢٠ يوماً  
\*\* بالإضافة الي العاملين الأساسيين يتم تشغيل المجمع عن طريق انتداب عاملين من الأطباء والأخصائيين وغيرهم من المستشفى السلطاني ومستشفى خولة.  
# تم إضافة فني الأشعة وفني المختبر العاملين بمجمع أزكي ومجمع سمائل ومجمع صحم الي مستشفى أزكي ومستشفى سمائل ومستشفى صحم علي التوالي عند حساب المؤشر

Table 4-15: Manpower in MOH Health Centers by Health Governorate as of 31 December 2015

جدول ٤-١٥: القوى العاملة في المراكز الصحية التابعة لوزارة الصحة حسب المحافظات الصحية في ٣١ ديسمبر ٢٠١٥

Governorate	الإجمالي*	الوسطى	الظاهرة	شمال الشرقية	جنوب الشرقية	جنوب الباطنة	شمال الباطنة	الداخلية	البريمي	مسندم	ظفار	مسقط	محافظة
	Total*	Al Wusta	Adh Dhahirah	North Ash Sharqiyah	South Ash Sharqiyah	South Al Batinah	North Al Batinah	Ad Dakhliyah	Al Buraymi	Musandm	Dhofar	Muscat	
<b>Staff Strength</b>													<b>القوى العاملة</b>
Doctors	1,093	19	93	40	88	109	166	94	19	17	120	328	الأطباء
Consultants	10		0					0				10	الاستشاريون
Specialists	124	1	3	2	8	1	10	12		1	14	72	الاختصاصيون
General Practitioners	959	18	90	38	80	108	156	82	19	16	106	246	أطباء العموم
Dentists	154	1	11	6	15	16	24	18	1	2	14	46	أطباء الأسنان
Pharmacists	81	1	0	2	8	9	16	8		1	3	33	الصيدلة
Nurses	2,410	63	251	90	229	183	289	221	63	36	350	635	مرضون/مرضات
Physiotherapists	12		0		5	0	1	0	1		1	4	فني العلاج الطبيعي
Radiographers	101	4	7	1	7	7	14	8	1	2	16	34	فني الأشعة
Lab. Technicians	316	12	20	18	33	39	40	28	7	7	35	77	فني المختبرات الطبية
Asst. Pharmacists	472	15	45	30	35	53	71	60	6	4	52	101	مساعدى الصيدلة
Others	3,494	191	285	228	367	249	399	411	112	104	649	499	أخرى
<b>Total</b>	<b>9,226</b>	<b>325</b>	<b>805</b>	<b>455</b>	<b>875</b>	<b>774</b>	<b>1,186</b>	<b>942</b>	<b>229</b>	<b>190</b>	<b>1,360</b>	<b>2,085</b>	<b>الإجمالي</b>
<b>Indicators</b>													<b>المؤشرات</b>
Nurse - Doctor Ratio	2.2	3.3	2.7	2.3	2.6	1.7	1.7	2.4	3.3	2.1	2.9	1.9	المرضون والمرضات لكل طبيب

\*Total Manpower in Health Centers does not include staff working in DGHS(HQ), Nursing Institutes, CDS and Border Centers.

\* إجمالي القوى العاملة في المراكز الصحية لكل منطقة لا يشمل العاملين بديوان عام المديرية ومعاهد التمريض ومراكز مراقبة الأمراض المعدية ومنافذ الحدود.

Table 4-16 : MOH Medical Doctors(Consultant &Specialists)  
by Speciality & Gender as of 31 December 2015جدول ٤-١٦ الأطباء ذوي الاختصاص الطبي (الاستشاريين والأخصائيين) بوزارة الصحة  
حسب التخصص والجنس في ٣١ ديسمبر ٢٠١٥ م

Speciality	% العُمانيين % Omani	الاجمالي Total			غير عمانيين Non-Omanis			عمانيون Omanis			التخصص
		الاجمالي Total	أنثى Female	ذكر Male	الاجمالي Total	أنثى Female	ذكر Male	الاجمالي Total	أنثى Female	ذكر Male	
General Practice	57%	174	111	63	74	31	43	100	80	20	ممارس عام
<b>Surgery</b>											<b>الجراحة</b>
General surgery	15%	198	7	191	168	5	163	30	2	28	الجراحة العامة
Orthopaedics	14%	125	3	122	108	1	107	17	2	15	جراحة العظام
Urology	25%	16	1	15	12	0	12	4	1	3	جراحة المسالك البولية
Cardio - Thoracic surgery	12%	25	0	25	22	0	22	3	0	3	جراحة الصدر والقلب
Plastic Surgery/Burns	23%	31	0	31	24	0	24	7	0	7	جراحة التجميل والحروق
Neurosurgery	30%	20	1	19	14	1	13	6	0	6	جراحة المخ والأعصاب
Pediatric Surgery	12%	42	9	33	37	7	30	5	2	3	جراحة الأطفال
Ophthalmology	12%	128	31	97	113	20	93	15	11	4	الرمد - العيون
ENT	18%	94	9	85	77	4	73	17	5	12	الأنف والأذن والحنجرة
Anesthesiology	4%	246	40	206	235	33	202	11	7	4	التخدير
Accident & Emergency	45%	73	19	54	40	10	30	33	9	24	حوادث وطوارئ
Acupuncture	0%	2	1	1	2	1	1	0	0	0	وخز الإبرة
<b>Medicine</b>											<b>الأمراض الباطنية</b>
General/Internal medicine	24%	224	41	183	171	28	143	53	13	40	الأمراض الباطنة العامة
Cardiology	21%	58	4	54	46	3	43	12	1	11	أمراض القلب
Chest diseases	0%	5	0	5	5	0	5	0	0	0	أمراض الصدر
Diabetes Mellitus	32%	28	11	17	19	3	16	9	8	1	السكري
Nephrology	8%	61	4	57	56	3	53	5	1	4	أمراض الكلى
Gastroenterology	64%	11	1	10	4	0	4	7	1	6	الجهاز الهضمي
Dermatology	51%	57	30	27	28	14	14	29	16	13	الأمراض الجلدية
Neurology	67%	6	1	5	2	0	2	4	1	3	المخ والأعصاب
Psychiatry	26%	53	12	41	39	4	35	14	8	6	الطب النفسي
Oncology	34%	32	13	19	21	8	13	11	5	6	علاجات الأورام

<b>Paediatrics</b>											الأطفال
General paediatrics	24%	233	73	160	178	42	136	55	31	24	الأطفال (عام)
Neonatology	33%	15	2	13	10	1	9	5	1	4	الأطفال ( حديثي الولادة)
<b>Obstetrics &amp; Gynecology</b>	13%	222	222	0	193	193	0	29	29	0	أمراض النساء والتوليد
<b>Diagnostic Specialities</b>											التخصصات التشخيصية
Pathology/Hematology	54%	37	20	17	17	5	12	20	15	5	التحاليل الطبية وأمراض الدم
Biochemistry	75%	8	6	2	2	2	0	6	4	2	الكيمياء الحيوية
Microbiology	42%	24	13	11	14	5	9	10	8	2	الميكروبيولوجي (الاحياء المجهرية)
Histopathology	36%	11	9	2	7	6	1	4	3	1	التشريح النسيجي
Radiology/Radio Diagnosis	28%	96	27	69	69	12	57	27	15	12	علم الأشعة / التشخيص بالأشعة
<b>Epidemiology</b>	26%	23	3	20	17	1	16	6	2	4	الوبائيات
<b>Public Health</b>	83%	35	19	16	6	1	5	29	18	11	الصحة العامة
<b>Family &amp; Community Health</b>	86%	66	38	28	9	3	6	57	35	22	صحة الأسرة والمجتمع
<b>Hospital Administration</b>	82%	17	1	16	3	0	3	14	1	13	إدارة المستشفيات
<b>Quality Control</b>	80%	5	3	2	1	0	1	4	3	1	تدقيق الجودة
<b>Health Statistics</b>	100%	2	0	2	0	0	0	2	0	2	الإحصاءات الصحية
<b>Nutrition</b>	75%	4	3	1	1	0	1	3	3	0	تغذية
<b>Health Education</b>	0%	1	0	1	1	0	1	0	0	0	تثقيف صحي
<b>Total Medical Specialists</b>	26%	<b>2,508</b>	<b>788</b>	<b>1,720</b>	<b>1,845</b>	<b>447</b>	<b>1,398</b>	<b>663</b>	<b>341</b>	<b>322</b>	أجمالي الأطباء ذوى الاختصاص

Table 4-17 : MOH Medical Doctors(Consultant &Specialists)  
by Speciality as of 31 December 2015جدول ٤-١٧ الأطباء ذوي الاختصاص الطبي (الاستشاريين والأخصائيين) بوزارة الصحة  
حسب التخصص في ٣١ ديسمبر ٢٠١٥ م @

Speciality	الاجمالي		الوسطي		الظاهرة		شمال الشرقية		جنوب الشرقية		جنوب الباطنة		شمال الباطنة		الداخلية		البريمي		مسندم		ظفار		مسقط		خولة		السلطاني		د. عام الوزارة		التخصص	
	Total		Al Wusta		Adh Dhahirah		North Ash Sharqiyah		South Ash Sharqiyah		South Al Batinah		North Al Batinah		Ad Dakhliyah		Al Buraymi		Musandm		Dhofar		Muscat		Khawlah		Royal		National HQ			
	عماني	اجمالي	عماني	اجمالي	عماني	اجمالي	عماني	اجمالي	عماني	اجمالي	عماني	اجمالي	عماني	اجمالي	عماني	اجمالي	عماني	اجمالي	عماني	اجمالي	عماني	اجمالي	عماني	اجمالي	عماني	اجمالي	عماني	اجمالي	عماني	اجمالي		
	Omani	Total	Omani	Total	Omani	Total	Omani	Total	Omani	Total	Omani	Total	Omani	Total	Omani	Total	Omani	Total	Omani	Total	Omani	Total	Omani	Total	Omani	Total	Omani	Total	Omani	Total		
<b>General Practice</b>	100	174		2	15	15	1	7	3	13				5		9						2	14	79	109							ممارس عام
<b>Surgery</b>																															الجراحة	
General surgery	30	198		1		10		14	1	19		15		33	2	28	2	9		8	4	13	5	5	1	12	13	28	2	3	الجراحة العامة	
Orthopaedics	17	125				5		9	1	9		9		14	4	21	1	4		2	1	10		2	10	40					جراحة العظام	
Urology	4	16				0																1	5				3	11			جراحة المسالك البولية	
Cardio - Thoracic surgery	3	25				0																7					3	18			جراحة الصدر والقلب	
Plastic Surgery/Burns	7	31				0																5	1	1	6	25					جراحة التجميل والحروق	
Neurosurgery	6	20				0																	4	1	1	3	13		2	2	جراحة المخ والأعصاب	
Pediatric Surgery	5	42				0						2										3	1	2	3	23	1	12			جراحة الأطفال	
Ophthalmology	15	128		1	1	6		8		9		11	3	19	1	14		8		4	2	14	8	34							الرمد - العيون	
ENT	17	94			1	5		9		6		8	1	12	2	13		3		1	1	8	12	29							الأنف والأذن والحنجرة	
Anesthesiology	11	246		1	2	11		11		15		13	1	23		16		8		5		26	2	15		41	6	61			التخدير	
Accident & Emergency	33	73				0	1	1				1	3	3	11	5	6	1	4			12	6	7	5	13	9	14	2	2	حوادث وطوارئ	
Acupuncture	0	2																													وخز الإبرة	
<b>Medicine</b>																															الأمراض الباطنية	
General/Internal medicine	53	224			2	14		13	3	20	3	19	2	23	2	33	1	7		5	4	15	14	39		9	19	23	3	4	الأمراض الباطنة العامة	
Cardiology	12	58				0		2		3							2					12	1	2			10	36	1	1	أمراض القلب	
Chest diseases	0	5				0																5									أمراض الصدر	
Diabetes Mellitus	9	28			1	3			1	6				3		2				1		4	3	3			4	6			السكري	
Nephrology	5	61				1		7		2		10		6		9		3		2	1	6		4			4	11			أمراض الكلى	
Gastroenterology	7	11								1												2	3				4	6	1	1	الجهاز الهضمي	
Dermatology	29	57			1	3		2	2	4		3	6	13	3	8	1	3		2	3	4	13	15							الأمراض الجلدية	
Neurology	4	6																									4	6			المخ والأعصاب	
Psychiatry	14	53				2		1		1		2	1	5	1	3				1		4	11	32					1	2	الطب النفسي	
Oncology	11	32																				3	1	1			10	28			علاجات الأورام	





Table 4-18 : MOH Medical Doctors(Consultant &Specialists)  
by Speciality as of 31 December 2015جدول ٤-١٨ الأطباء ذوي الاختصاص الطبي (الاستشاريين والأخصائيين) بوزارة الصحة  
حسب التخصص في ٣١ ديسمبر ٢٠١٥ م @

Speciality	الاجمالي Total	استشاري أول* S.Consultants*			استشاري Consultants			اختصاصي أول S.Specialists			اختصاصي Specialists			التخصص
		الاجمالي Total	أنث Female	ذكور Male	الاجمالي Total	أنث Female	ذكور Male	الاجمالي Total	أنث Female	ذكور Male	الاجمالي Total	أنث Female	ذكور Male	
General Practice	174	17	16	1	0			42	37	5	115	58	57	ممارس عام
Surgery														الجراحة
General surgery	198	27		27	1		1	52	1	51	118	6	112	الجراحة العامة
Orthopaedics	125	15		15	1		1	37		37	72	3	69	جراحة العظام
Urology	16	4		4	0			3		3	9	1	8	جراحة المسالك البولية
Cardio - Thoracic surgery	25	11		11	0			7		7	7		7	جراحة الصدر والقلب
Plastic Surgery/Burns	31	7		7	0			9		9	15		15	جراحة التجميل والحروق
Neurosurgery	20	3		3	0			5		5	12	1	11	جراحة المخ والأعصاب
Pediatric Surgery	42	6		6	0			6	1	5	30	8	22	جراحة الأطفال
Ophthalmology	128	19	7	12	1		1	29	12	17	79	12	67	الرمد - العيون
ENT	94	12	2	10	0		0	21	3	18	61	4	57	الأنف والأذن والحنجرة
Anesthesiology	246	21	4	17	2		2	67	14	53	156	22	134	التخدير
Accident & Emergency	73	11	0	11	3		3	17	5	12	42	14	28	حوادث وطوارئ
Acupuncture	2	0			0			0			2	1	1	وخز الإبرة
Medicine														الأمراض الباطنية
General/Internal medicine	224	30	4	26	1		1	58	11	47	135	26	109	الأمراض الباطنة العامة
Cardiology	58	16		16	2		2	11	2	9	29	2	27	أمراض القلب
Chest diseases	5	1		1	0			0			4		4	أمراض الصدر
Diabetes Mellitus	28	2	1	1	0			12	8	4	14	2	12	السكري
Nephrology	61	8		8	0			10		10	43	4	39	أمراض الكلى
Gastroenterology	11	7	1	6	0			2		2	2		2	الجهاز الهضمي
Dermatology	57	14	10	4	0		0	11	7	4	32	13	19	الأمراض الجلدية
Neurology	6	2	1	1	0			3		3	1		1	المخ والأعصاب
Psychiatry	53	3	1	2	2		2	10	4	6	38	7	31	الطب النفسي
Oncology	32	10	3	7	0			6	4	2	16	6	10	علاجات الأورام

<b>Paediatrics</b>														<b>الأطفال</b>
General paediatrics	233	34	10	24	0		0	48	21	27	151	42	109	الأطفال (عام)
Neonatology	15	4		4	1		1	3	1	2	7	1	6	الأطفال ( حديثي الولادة)
<b>Obstetrics &amp; Gynecology</b>	<b>222</b>	<b>27</b>	<b>27</b>		<b>5</b>	<b>5</b>		<b>47</b>	<b>47</b>		<b>143</b>	<b>143</b>	<b>0</b>	<b>أمراض النساء والتوليد</b>
<b>Diagnostic Specialities</b>														<b>التخصصات التشخيصية</b>
Pathology/Hematology	37	8	7	1	2		2	12	7	5	15	6	9	التحاليل الطبية وأمراض الدم
Biochemistry	8	4	4		0			2	2		2		2	الكيمياء الحيوية
Microbiology	24	6	4	2	0			12	7	5	6	2	4	الميكروبيولوجي (الاحياء المجهرية)
Histopathology	11	1	1		0			3	3		7	5	2	التشريح النسيجي
Radiology/Radio Diagnosis	96	14	7	7	0			29	11	18	53	9	44	علم الأشعة / التشخيص
Epidemiology	23	2	1	1	1		1	2		2	18	2	16	الوبائيات
Public Health**	35	7	4	3	0			2	1	1	26	14	12	الصحة العامة
Family & Community Health	66	4	2	2	2	1	1	29	18	11	31	17	14	صحة الأسرة والمجتمع
Hospital Administration	17	10	1	9	2		2	3		3	2		2	إدارة المستشفيات
Quality Control	5	1		1	0			0			4	3	1	تدقيق الجودة
Health Statistics	2	1		1	0			0			1		1	الإحصاءات الصحية
Nutrition	4	1	1		0			0			3	2	1	تغذية
Health Education	1	0			0			0			1		1	تنقيف صحي
<b>Total Medical Specialists</b>	<b>2,508</b>	<b>370</b>	<b>119</b>	<b>251</b>	<b>26</b>	<b>6</b>	<b>20</b>	<b>610</b>	<b>227</b>	<b>383</b>	<b>1,502</b>	<b>436</b>	<b>1,066</b>	<b>أجمالي الأطباء ذوي الاختصاص</b>

Table 4-19: Distribution of MOH Nurses by Speciality as of 31 December 2015

جدول ٤-١٩ توزيع هيئة التمريض التابعين لوزارة الصحة حسب التخصص في ٣١ ديسمبر ٢٠١٥ م

Speciality	الاجمالي		الوسطى		الظاهرة		شمال الشرقية		جنوب الشرقية		جنوب الباطنة		شمال الباطنة		الداخلية		البريمي		مسندم		ظفار		مسقط		خولة		السلطاني		د. عام الوزارة		التخصص
	Total		Al Wusta		Adh Dhahirah		North Ash Sharqiyah		South Ash Sharqiyah		South Al Batinah		North Al Batinah		Ad Dakhliyah		Al Buraymi		Musandm		Dhofar		Muscat		Khawlah		Royal		National HQ		
	عماني	اجمالي	عماني	اجمالي	عماني	اجمالي	عماني	اجمالي	عماني	اجمالي	عماني	اجمالي	عماني	اجمالي	عماني	اجمالي	عماني	اجمالي	عماني	اجمالي	عماني	اجمالي	عماني	اجمالي	عماني	اجمالي	عماني	اجمالي	عماني	اجمالي	
	Omani	Total	Omani	Total	Omani	Total	Omani	Total	Omani	Total	Omani	Total	Omani	Total	Omani	Total	Omani	Total	Omani	Total	Omani	Total	Omani	Total	Omani	Total	Omani	Total	Omani	Total	
General Nursing	6,026	9,738	12	181	451	603	465	646	543	752	655	837	1024	1209	730	924	154	261	54	134	460	1138	779	1232	214	578	451	1183	34	60	تمريض عام
Specialized Nursing*	2,536	4,937	0	0	186	192	194	321	241	415	180	275	338	531	327	498	68	133	26	86	111	488	429	627	212	568	212	786	12	17	التمريض التخصصي*
Administrative Nursing	396	508	0	0	23	16	27	34	48	55	18	21	54	58	50	68	8	11	9	12	12	23	53	63	30	40	52	90	12	17	أدارة التمريض
Midwifery	286	666	0	0	48	48	26	55	43	92	20	22	40	108	42	110	6	19	4	24	8	43	6	15	23	60	20	70	0	0	المولدات
Renal Dialysis	410	613	0	0	20	22	39	49	51	62	40	82	44	64	47	53	15	17	5	14	15	51	126	178	0	0	8	21	0	0	غسيل الكلى
Operating Theater	336	682	0	0	20	25	26	51	31	34	24	37	46	71	48	56	9	21	4	11	13	71	18	40	44	135	53	130	0	0	تمريض بغرف العمليات
SCBU	229	522	0	0	21	21	30	45	9	32	22	28	35	51	26	42	13	21	1	7	11	54	0	0	44	104	17	117	0	0	العناية المركزة لحديثي الولادة
ICU	242	744	0	0	22	25	20	33	13	35	17	40	42	62	35	48	7	19	1	8	24	107	0	0	41	130	20	237	0	0	وحدة العناية المركزة
CCU	56	162	0	0	0	0	0	0	4	22	0	0	19	29	16	30	0	0	0	0	4	50	0	0	0	0	13	31	0	0	وحدة العناية المركزة للقلب
Emergency	385	777	0	0	32	35	26	54	42	83	39	45	58	88	63	91	10	25	2	10	14	68	40	89	30	99	29	90	0	0	تمريض الطوارئ
Psychiatry	196	263	0	0	0	0	0	0	0	0	0	0	0	0	0	0	0	0	0	0	10	21	186	242	0	0	0	0	0	0	التمريض النفسي
Grand Total	8,562	14,675	12	181	637	795	659	967	784	1167	835	1112	1362	1,740	1057	1422	222	394	80	220	571	1626	1208	1,859	426	1146	663	1,969	46	77	أجمالي هيئة التمريض

\* Includes nurses working in Specialties irrespective of Specialized qualifications

\* يشمل المرضين العاملين في الأقسام التخصصية بغض النظر عن المؤهل التخصصي