

رحلة التعافى من عملية إزالة اللوزتين و الغدانيات



إستفسارك وإستشارتك
طبيبك قبل وبعد إجراء
العملية يساعدك على التعافى
وتجنب المضاعفات والتعامل
السليم معها.

وزارة الصحة
Ministry of Health



المديرية العامة لمستشفى خولة
Directorate General of Khoula Hospital

إعداد: د. أسامة الشعلي
إشراف : د. حبيبة المسكري

ماذا بعد العملية؟

- ستنقل الى غرفة الإفاقة لبعض الوقت ومن بعدها الى سريرك في الجناح
- سيكون بإمكانك الأكل والشرب بعد ٤ ساعات من العملية.
- تستطيع الخروج من المستشفى في نفس اليوم (إذا كنت تقطن بالقرب من المستشفى) بعد أن يتأكد الطبيب أن ذلك آمن.
- سينصحك الطبيب بأخذ الأدوية المسكنة للألم بشكل منتظم (لا تنتظر ظهور الألم).
- أكثر من السوائل وتجنب الساخن منها.
- تناول طعامك بانتظام وتجنب الأطعمة الساخنة و المتبلة الحارقة.
- قد يساعد مضغ العلكة في تحسين الألم لدى الكبار.
- قد تكون هناك زيارة للمراجعة كيفما يرى الطبيب.
- ستلاحظ تكون طبقة بيضاء على مكان اللوزتين وهذا الأمر طبيعي حيث أنها الطريقة التي يلتئم بها الجرح وليست دليلا على وجود التهاب.
- في حالة وجود أي نزف، أو عدم قدرتك على الأكل أو على تحمل الألم توجه إلى أقرب مستشفى.
- تعتبر الراحة لعدة أيام من الأمور الهامة بعد الجراحة، كما ينبغي تجنب الأنشطة المرهقة.

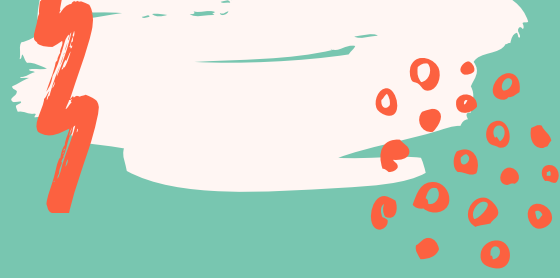
ما هي اللوزتين و الغدانيات ؟

تعتبر اللوزتين والغدانيات (والتي تعرف عالمياً بالحمية) جزء من الجهاز اللمفاوي وهي بذلك تحارب الجراثيم خاصة في السنين الأولى من العمر وقد تقل هذه الوظيفة مع التقدم بالسن حيث تقوم أعضاء أخرى بها.

لماذا تستأصل اللوزتين والحمية؟

تستأصل اللوزتين والحمية إذا كان ضر وجودهما (أكثر من نفعهما)، ومن هذه الاضرار:

- تضخم الحمية وخاصة عند التسبب في انسداد الأنف وكثرة إفرازاتها وتكرار الإصابة بالالتهابات والسوائل خلف طبلة الأذن .
- الالتهابات المتكررة للوزتين.
- التسبب في تكون خراج حول اللوزتين.
- في بعض الأحيان تستأصل اللوزتين لتؤخذ كعينة للفحص المخبري في حال الشك بوجود أورام.



كيفية العملية ؟

- عملية استئصال اللوزتين والحمية من العمليات البسيطة والروتينية عامة، وعادة لا تستغرق الكثير من الوقت.
- تتم العملية تحت التخدير العام اسأل طبيب التخدير إذا كان لديك أي إستفسار.
- لن يتم القيام بأي جرح خارج الجسم حيث أن العملية تتم من خلال الفم.
- عادة ما يقوم الجراح بفحص الأنف ومكان الحمية حتى يتأكد من حجم الحمية، وكذلك التأكد من عدم وجود مسبب آخر للأعراض.
- عمومًا وكأي جرح في الجسم يحصل بعض النزف والذي بالإمكان التحكم فيه خلال العملية بالضغط عليها أو إستخدام بعض الأدوية أو كي موقع النزف او ربطه في حال نزف مكان اللوزتين.



ما هي مضاعفات العملية؟

- هناك نسبة بسيطة لحدوث نزف بعد هذا النوع من العمليات وتختلف كيفية علاجه بحسب ما يرى الطبيب من كمية النزف (في حالت نادرة قد تحتاج الى عملية أخرى لوقف النزف).
- قد تشعر بألم في أذنك وماهو إلا ألم رجيع من موقع اللوزتين.
- درجة الألم بعد العملية قد تتفاوت وقد يستمر إلى حوالي ١٠ أيام، من هنا يجب الإنتظام بالأدوية المسكنة للألم والأخذ بنصائح الطبيب.
- في حالة وجود أسنان تالفة او غير ثابتة فهناك فرصة كبيرة أن تزال (تقلع) خلال العملية عند الضرورة وسيتم إعلامك.
- قد تحدث إصابات (جروح) بسيطة باللسان واللثة وسقف الفم أثناء إجراء العملية، ولكن هذه الإصابات عادة ما تشفى بسرعة.
- من النادر حدوث ارتجاع للسوائل من الأنف عند الشرب ولكن الطبيب سيقوم بعمل فحص قبل وخلال العملية للحيلولة دون حدوث ذلك ولو حدث فإنه سيتحسن بمرور الوقت.
- في حالة ملاحظة علامات الجفاف، مثل قلة التبول، أو العطش، أو الضعف، أو الصداع، أو الدوخة أو الدوار، كما تتضمن العلامات الشائعة للجفاف لدى الأطفال التبول أقل من مرتين أو ثلاث في اليوم أو البكاء دون دموع فلابد من التوجه الى أقرب مستشفى .
- يعتبر الشخير و التنفس بصوت مزعج أمراً شائعاً أثناء الأسبوع الأول أو نحو ذلك من مرحلة التعافي ولكن، إذا شعر المريض بصعوبة في التنفس، فلا بد من أن يحصل على رعاية طبية طارئة.