



حمى الضنك



سلطنة عمان - وزارة الصحة
المديرية العامة للرعاية الصحية الأولية
دائرة التثقيف وبرامج التوعية الصحية
المديرية العامة لمراقبة ومكافحة الأمراض



حمى الضنك:

مرض فيروسي حاد فجائي يبدأ بحمى مدتها ٣-٥ أيام وقد يصاحبها صداع شديد وآلام في المفاصل والعضلات، واضطرابات في الجهاز الهضمي وفقدان الشهية والغثيان والقيء وإعياء عام وتعب شديد وطفح جلدي. ولا يوجد علاج محدد لمرضى حمى الضنك ويتم التعامل مع المرض بأخذ مسكنات الألم والراحة وشرب الكثير من السوائل. مع الحرص على مراجعة أقرب مؤسسة صحية إذا شعر المريض بتطور وحدة الأعراض.

تقل نسبة الوفيات بهذا المرض حيث لا تتجاوز ١% وتكون الوفاة عادةً بسبب حمى الضنك النزفية التي تعتبر من الصور النادرة للمرض، والتي يصاحبها نزيف دموي من أماكن مختلفة من الجسم كالأنف والأذن أو ظهور بقع نزفية تحت الجلد.

لا ينتقل المرض من شخص إلى آخر مباشرة فهو ينتقل للإنسان عن طريق لسعة أنثى بعوضة الإيديس إيجيبتي والمعرفة أيضاً بالزاعجة المصرية عندما تمتص دم أحد المصابين بالعدوى. وقد ثبت وجود هذا النوع من البعوض في السلطنة.



الوضع الوبائي:

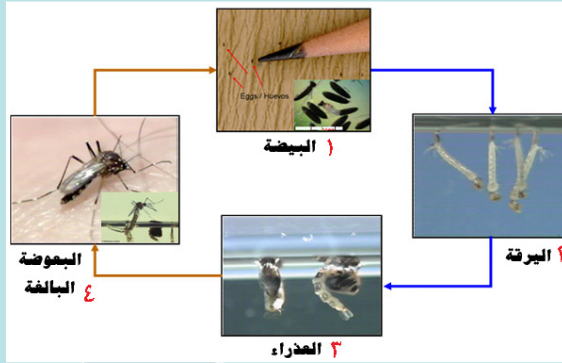
- تنتشر حمى الضنك في شتى أنحاء العالم وقد أصبح المرض متوطناً في أكثر من ١٢٨ بلداً.
- تشير تقديرات منظمة الصحة العالمية إلى احتمال وقوع ٣٩٠ مليون إصابة جديدة بحمى الضنك سنوياً في جميع أنحاء العالم.
- في آسيا تتوطن فيروسات حمى الضنك بشدة في جنوب الصين وفيتنام وكمبوديا وتايلاند وبنجلاديش والهند وباكستان وسيرلانكا واندونيسيا والفلبين وماليزيا وسنغافورا. كما ظهر المرض في بعض مدن الدول المجاورة كالمملكة العربية السعودية والجمهورية اليمنية.
- بلغ عدد الحالات المبلغ عنها في السلطنة منذ عام ٢٠١٧م ٤٥ حالة والتي صنفت على أنها حالات وافدة من خارج السلطنة أو حتى بين العمانيين المسافرين القادمين من من دول موبوءة بهذا المرض.
- تم تسجيل أول حالة حمى ضنك غير مرتبطة بالسفر في السلطنة في شهر ديسمبر عام ٢٠١٨م.
- إن انتشار المرض في مناطق جديدة ليرافقه ارتفاع في عدد الحالات فحسب بل كذلك حدوث جائحات مدمرة.

خصائص بعوضة الإيديس إيجبتي:

- غامقة اللون ومنقطة بالأبيض.
- تعيش وتتكاثر قرب أو داخل أماكن إقامة البشر.
- يبلغ مدى طيرانها غالباً ١٠٠ متر فقط.
- تلسع الإنسان أثناء النهار وتفضل اللسع داخل المساكن.
- بعد مرور ٨-١٠ أيام من لسع المصاب بالمرض تصبح البعوضة معدية وقادرة على نقل الفيروس طيلة حياتها.



دورة حياة بعوض الإيديس إيجبتي :



١. تضع الأنثى البيض في المياه داخل الأوعية.
٢. يفقس البيض وتخرج منه اليرقات.
٣. تتطور اليرقات إلى العذارى.
٤. يكتمل نمو أعضاء البعوضة التي تنبتق من العذارى لتصبح بعوضة بالغة ، وتستغرق هذه الدورة سبعة إلى ثمانية أيام.

أماكن توالد بعوضة الإيديس إيجبتي :

- أوعية تخزين المياه مثل (البراميل أو خزانات المياه البلاستيكية أو الحديدية، الأواني المنزلية، أوعية شرب الحيوانات، الدلو، علب الأصباغ، الأحواض الاسمنتية و علب المشروبات الفارغة).
- اطارات السيارات القديمة.
- المياه المجتمعة من أجهزة التكييف ومياه المراوح الرذاذية.
- مياه النوافير وأحواض السباحة والأوعية الزراعية.

نماذج لأماكن توالد البعوض :





منع انتشار حمى الضنك



- الكشف المبكر عن الحالات وعلاجها.
- مكافحة البعوض الناقل للمرض.

طرق مكافحة بعوضة الإيديس إجبتاي

القضاء على أماكن توالد البعوضة عن طريق:

- تفريغ أوعية تخزين المياه وتنظيفها بالفرشاة أسبوعياً لقطع سلسلة تكاثر وتطور يرقات البعوض.
- التغطية المحكمة لخزانات المياه .
- التخلص من الإطارات المستعملة وأوعية التخزين تحت الأسقف بعيداً عن أماكن تساقط الأمطار.
- التخلص السليم من علب الأطعمة والمشروبات الفارغة والأواني المنزلية التالفة.

طرق الوقاية من لدغات البعوض:

- لبس ملابس مغطية للجسم وذات أكمام طويلة.
- استعمال المراهم الطاردة للبعوض على أجزاء الجسم المكشوفة (مع مراعاة اتباع الإرشادات الموصى بها بالمنتج).
- تغطية النوافذ بشبك ضيق المسام للحماية من البعوض.
- رش المبيدات الحشرية المنزلية (مع عدم التعرض المباشر لها)



تعاونك مع جهود المكافحة والتقصي ؛
دليل وعيك وحماية لك ولجتمك
من عدوى الأمراض المعدية



HealthOman



OmaniMOH

2018